

LOU!S[®]

DEIN WEITERBILDER



DIGITALE BILDUNGS- ANGEBOTE

2025
2026



online-weiterbilden.com

MIT LOU!S[®] LERNST DU

LIVE-ONLINE

An einem LOU!S Standort loggst Du Dich in das virtuelle Klassenzimmer ein.

PERSÖNLICH

Zusätzlich erhältst Du persönliche Unterstützung vor Ort, sowohl beim Lernen, als auch bei der Jobsuche und Bewerbungen.

VORTEILE AUF EINEN BLICK

- Innovatives Lernen
- Unterricht, Medien & Dokumentanlage gesammelt an einem Ort
- Individuelle Lernprozessbegleitung
- Individueller Support bei Bewerbung & Jobsuche
- Flexibles Angebot

INTERAKTIV

Du lernst online mit Deinen Dozent:innen sowie weiteren Teilnehmenden aus ganz Deutschland und erhältst ergänzende Lernmaterialien auf unserer Lernplattform.

GEFÖRDERT

Die Bundesagentur für Arbeit oder das Jobcenter können die Kosten für deine Weiterbildung übernehmen. Und wir zeigen dir, wie das klappt.

UNSER INEINANDER- GREIFENDES KONZEPT



online-weiterbilden.com

UNTERRICHTS- ZEITEN



Ein Großteil der LOUIS-Weiterbildungen findet in **Vollzeit** statt. Das bedeutet, die Lerndauer erstreckt sich über den **Vormittag und den Nachmittag**.*

Außerdem werden einige Weiterbildungen auch in **Teilzeit** angeboten. Hier profitierst Du von kürzeren Lernzeiten pro Tag - Dein Kurs endet bereits um die **Mittagszeit**.

Außerdem gibt es bei ausgewählten Teilzeitkursen die Möglichkeit eines **Gleitzeiteinstiegs am Morgen**.

D.h. Du kannst zwischen **8:00 und 8:30 Uhr** flexibel in den Kurs einsteigen, wenn Du vorher beispielsweise die Kinderbetreuung regeln musst.

Das Kursende fällt dementsprechend in das Zeitfenster zwischen **13:00 und 13:30 Uhr**.*

Eine Teilzeit-Weiterbildung dauert doppelt so lange wie die Vollzeit-Variante. Ob Dein Lernangebot in Vollzeit oder Teilzeit stattfindet, ist auf den folgenden Seiten vermerkt.



ALLE ANGEBOTE SIND AZAV ZERTIFIZIERT UND DAMIT FÖRDERFÄHIG DURCH:

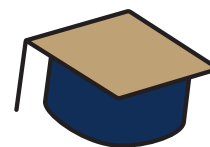
- Agentur für Arbeit, Jobcenter / Optionskommunen
- Arbeitgeberservice im Rahmen des Qualifizierungschancengesetzes
- Renten- und Unfallversicherungsträger (BG, DRV)
- Berufsförderungsdienst der Bundeswehr



[online-weiterbilden.com](https://www.online-weiterbilden.com)

*Die genauen Unterrichtszeiten richten sich nach den Anforderungen des jeweiligen Kurses.

MEHR CHANCEN DURCH QUALIFIZIERUNG



Weiterbildungsförderung für Beschäftigte
Qualifizierungsgesetz (QCG) im Überblick

| BETRIEBSGRÖSSE | ALLE BETRIEBSGRÖSSEN | < 50 BESCHÄFTIGTE | 50 – 499 BESCHÄFTIGTE | > 500 BESCHÄFTIGTE |
|--|-------------------------|-----------------------|--------------------------|-----------------------|
| ÜBERNAHME LEHRGANGSKOSTEN | 100% | 100% | 50%* 100% | 25%* |
| ARBEITSENTGELT- ZUSCHUSS | BIS ZU 100% | 75%* | 50%* | 25%* |
| ENTGELTERSATZ- LEISTUNG | KEINE ÜBERNAHME | KEINE ÜBERNAHME | KEINE ÜBERNAHME | KEINE ÜBERNAHME |
| ZULASSUNGS- ERFORDERNIS | MASSNAHME & TRÄGER | MASSNAHME & TRÄGER | MASSNAHME & TRÄGER | MASSNAHME & TRÄGER |
| BEHINDERUNGSBEDINGT ERFORDERLICHE MEHRAUFWENDUNGEN | KEINE ÜBERNAHME | WERDEN ÜBERNOMMEN | WERDEN ÜBERNOMMEN | WERDEN ÜBERNOMMEN |

Sonstige berufliche Weiterbildung nach § 82 SGB III in Abhängigkeit von der Betriebsgröße und Zugehörigkeit zu einer Personengruppe

bei Vollendung des 45. Lebensjahres
oder Schwerbehinderung

* um 5% erhöhte Beförderung bei Vorliegen einer Betriebsvereinbarung über die berufliche Weiterbildung oder eines Tarifvertrags, der betriebsbezogen berufliche Weiterbildung vorsieht (in Abhängigkeit von der Betriebsgröße)

Inhaltsverzeichnis (1/2025 - 1/2026)

| | |
|--------------------------------------|----|
| Automatisierung und Produktdesign | 5 |
| Büromanagement, Buchhaltung und BWL | 7 |
| Datev und Lexware | 12 |
| Energie- und Umwelttechnik | 14 |
| Grundkompetenzen | 15 |
| IT und Digitalisierung | 17 |
| Lagerlogistik und Objektschutz | 20 |
| Medien, Design und Marketing | 21 |
| Medizin und Pflege | 23 |
| Microsoft und Windows | 25 |
| Pädagogik und Soziales | 28 |
| Personal und Management | 30 |
| Sprachen | 31 |
| Teilqualifizierungen | 33 |
| Umschulungen | 34 |
| Vorbereitung auf die Externenprüfung | 35 |

UNSERE ANGEBOTE (1/2025 - 1/2026)

Automatisierung und Produktdesign

| Nr. | Bildungsprodukt | Termine | Dauer | Praktikum |
|----------|---|-------------------------|----------|-----------|
| 9229862 | 3D / CGI Basics in der 3D-Software Autodesk Maya | 31.03.2025 | 1 Monate | TZ |
| | | 28.04.2025 | 1 Monate | TZ |
| 9229863 | 3D / CGI Basics in der 3D-Software Blender | 31.03.2025 | 1 Monate | TZ |
| | | 28.04.2025 | 1 Monate | TZ |
| 92210517 | 3D / CGI Basics in der 3D-Software MAXON ZBrush | 17.03.2025 | 2 Monate | TZ |
| | | 12.05.2025 | 2 Monate | TZ |
| 92210498 | 3D / CGI Character-Animation in der 3D-Software Blender | 17.03.2025 | 2 Monate | TZ |
| | | 12.05.2025 | 2 Monate | TZ |
| 92210516 | 3D / CGI für 3D-Druck in der 3D-Software MAXON ZBrush | 17.03.2025 | 2 Monate | TZ |
| | | 12.05.2025 | 2 Monate | TZ |
| 9229882 | 3D / CGI Motion Graphics in der 3D-Software Maxon Cinema 4D | 17.03.2025 | 2 Monate | TZ |
| | | 14.04.2025 | 2 Monate | TZ |
| 9229873 | 3D / CGI Visualisierung Level 1 - Referenzprojekt | 17.03.2025 | 4 Wochen | TZ |
| | | 31.03.2025 | 4 Wochen | TZ |
| 9229874 | 3D / CGI Visualisierung Level 2 - Referenzprojekt | 17.03.2025 | 2 Monate | TZ |
| | | 14.04.2025 | 2 Monate | TZ |
| 9229875 | 3D / CGI Visualisierung Level 3 - Referenzprojekt | 17.03.2025 | 4 Monate | TZ |
| | | 14.04.2025 | 4 Monate | TZ |
| 92210589 | 3D-Druck Aufbaukurs | kein Termin im Zeitraum | | - |
| 92210590 | 3D-Druck Basics | kein Termin im Zeitraum | | - |
| 92210588 | 3D-Druck in der Praxis | kein Termin im Zeitraum | | - |
| 9229588 | AutoCAD® - 2D Aufbaukurs | 14.04.2025 | 2 Wochen | TZ |
| 9229587 | AutoCAD® - 2D Basics | 17.03.2025 | 2 Wochen | TZ |
| 9229589 | AutoCAD® - 3D Intensiv | 14.04.2025 | 4 Wochen | TZ |
| 9229586 | AutoCAD® Einführung | 31.03.2025 | 2 Wochen | TZ |
| 92210574 | C++ Aufbaukurs: Bezug zur Anlage | kein Termin im Zeitraum | | - |
| 92210575 | C++ Basics: Anwendung in der Industrie 4.0 | kein Termin im Zeitraum | | - |
| 92210592 | CAD Basics | kein Termin im Zeitraum | | - |
| 92210591 | CAD für die additive Fertigung | kein Termin im Zeitraum | | - |
| 9229876 | Digital Fashion: Virtual Garments mit CLO - Basics I | 17.03.2025 | 2 Monate | TZ |
| | | 31.03.2025 | 2 Monate | TZ |
| 9229877 | Digital Fashion: Virtual Garments mit CLO - Basics II | 17.03.2025 | 2 Monate | TZ |
| | | 31.03.2025 | 2 Monate | TZ |
| 9229878 | Digital Fashion: Virtual Garments mit CLO - Produktentwicklung I | 17.03.2025 | 2 Monate | TZ |
| | | 31.03.2025 | 2 Monate | TZ |
| 9229879 | Digital Fashion: Virtual Garments mit CLO - Produktentwicklung II | 17.03.2025 | 2 Monate | TZ |
| | | 31.03.2025 | 2 Monate | TZ |
| 9229880 | Digital Fashion: Virtual Garments mit CLO - Produktentwicklung III | 17.03.2025 | 2 Monate | TZ |
| | | 31.03.2025 | 2 Monate | TZ |
| 9229568 | Elektrotechnisch unterwiesene Person nach DGUV Vorschrift 3 (BGV A3) | kein Termin im Zeitraum | | - |
| 92210141 | Fachkraft 3D-Design: Produktvisualisierung in Blender inklusive Portfolio | 31.03.2025 | 5 Monate | TZ |
| | | 28.04.2025 | 5 Monate | TZ |
| 92210568 | Grundlagen der Industrie 4.0 | kein Termin im Zeitraum | | - |
| 92210563 | Industrie 4.0: Automatisierungstechnik - Basics | kein Termin im Zeitraum | | - |
| 92210565 | Industrie 4.0: Roboter | kein Termin im Zeitraum | | - |
| 9229864 | Produktvisualisierung in der 3D-Software Blender | 17.03.2025 | 2 Monate | TZ |
| | | 12.05.2025 | 2 Monate | TZ |

UNSERE ANGEBOTE (1/2025 - 1/2026)

Automatisierung und Produktdesign

| Nr. | Bildungsprodukt | Termine | Dauer | Praktikum |
|----------|--|-------------------------|-------|-----------|
| 9229961 | Referenzprojekt CAD - 3D Produktdesigner und 3D Produktvisualisierer | kein Termin im Zeitraum | | - |
| 92210567 | Siemens NX: Entwurf von funktionierenden Modellen in Industrie 4.0 | kein Termin im Zeitraum | | - |
| 92210564 | Spezialwissen Industrie 4.0: Automatisierung, MQTT, Node-Red, Linux | kein Termin im Zeitraum | | - |
| 92210571 | SPS-Spezialkurs GRAPH | kein Termin im Zeitraum | | - |
| 92210569 | SPS-Spezialkurs HMI - Aufbaukurs | kein Termin im Zeitraum | | - |
| 92210570 | SPS-Spezialkurs SCL | kein Termin im Zeitraum | | - |
| 92210573 | SPS-Technik - Fachkurs 3 | kein Termin im Zeitraum | | - |
| 92210955 | SPS-Techniker:in TIA-Portal mit SCL und Graph | kein Termin im Zeitraum | | - |

Inhalte und weitere Informationen zu den Kursen finden Sie auf unserer Webseite:

www.online-weiterbilden.com

UNSERE ANGEBOTE (1/2025 - 1/2026)

Büromanagement, Buchhaltung und BWL

| Nr. | Bildungsprodukt | Termine | Dauer | Praktikum |
|----------|---|------------|----------|-----------|
| 9229612 | Auftragsbearbeitung / Bestellwesen mit ERP-Software | 14.04.2025 | 4 Wochen | TZ |
| 92210078 | Berufsbezogenes Deutsch - Mittelstufe I im kaufmännischen Bereich (B1.1) | 14.04.2025 | 2 Monate | TZ |
| 92210079 | Berufsbezogenes Deutsch - Mittelstufe II im kaufmännischen Bereich (B1.2) | 14.04.2025 | 4 Wochen | TZ |
| 92210080 | Berufsbezogenes Deutsch für Beruf und Karriere - Aufbaukurs I im kaufmännischen Bereich (B2.1) | 17.03.2025 | 4 Wochen | TZ |
| | | 24.03.2025 | 4 Wochen | TZ |
| 92210081 | Berufsbezogenes Deutsch für Beruf und Karriere - Aufbaukurs II im kaufmännischen Bereich (B2.2) | 17.03.2025 | 4 Wochen | TZ |
| | | 24.03.2025 | 4 Wochen | TZ |
| 92175 | Buchführung 1 | 20.01.2025 | 2 Wochen | TZ |
| | | 17.03.2025 | 2 Wochen | TZ |
| | | 12.05.2025 | 2 Wochen | TZ |
| | | 07.07.2025 | 2 Wochen | TZ |
| | | 01.09.2025 | 2 Wochen | TZ |
| | | 27.10.2025 | 2 Wochen | TZ |
| 92176 | Buchführung 2 | 03.02.2025 | 2 Wochen | TZ |
| | | 31.03.2025 | 2 Wochen | TZ |
| | | 26.05.2025 | 2 Wochen | TZ |
| | | 21.07.2025 | 2 Wochen | TZ |
| | | 15.09.2025 | 2 Wochen | TZ |
| | | 10.11.2025 | 2 Wochen | TZ |
| 92164 | Buchführung 3 | 17.02.2025 | 2 Wochen | TZ |
| | | 14.04.2025 | 2 Wochen | TZ |
| | | 10.06.2025 | 2 Wochen | TZ |
| | | 04.08.2025 | 2 Wochen | TZ |
| | | 29.09.2025 | 2 Wochen | TZ |
| | | 24.11.2025 | 2 Wochen | TZ |
| 92170 | Buchführung 4 | 03.03.2025 | 2 Wochen | TZ |
| | | 28.04.2025 | 2 Wochen | TZ |
| | | 23.06.2025 | 2 Wochen | TZ |
| | | 18.08.2025 | 2 Wochen | TZ |
| | | 13.10.2025 | 2 Wochen | TZ |
| | | 08.12.2025 | 2 Wochen | TZ |
| 90844 | Buchführung kompakt | 20.01.2025 | 8 Wochen | TZ |
| | | 17.03.2025 | 8 Wochen | TZ |
| | | 12.05.2025 | 8 Wochen | TZ |
| | | 07.07.2025 | 8 Wochen | TZ |
| | | 01.09.2025 | 8 Wochen | TZ |
| | | 27.10.2025 | 8 Wochen | TZ |
| 9229798 | Büromanagement - Assistenz & Sekretariat | 31.03.2025 | 1 Monate | TZ |
| | | 26.05.2025 | 1 Monate | TZ |
| 92211055 | Büromanagement - Assistenz & Sekretariat mit Deutsch B2 | 31.03.2025 | 7 Monate | TZ |
| | | 26.05.2025 | 7 Monate | TZ |
| 9229563 | Büroverwaltung und Kommunikation | 28.04.2025 | 4 Wochen | TZ |
| 9229651 | BWL Grundlagen - Wirtschaftsrecht | 17.03.2025 | 2 Wochen | TZ |
| | | 14.04.2025 | 2 Wochen | TZ |
| 90850 | Finanzbuchhaltung mit DATEV | 07.01.2025 | 4 Wochen | TZ |
| | | 17.03.2025 | 4 Wochen | TZ |
| | | 10.06.2025 | 4 Wochen | TZ |
| | | 04.08.2025 | 4 Wochen | TZ |

UNSERE ANGEBOTE (1/2025 - 1/2026)

Büromanagement, Buchhaltung und BWL

| Nr. | Bildungsprodukt | Termine | Dauer | Praktikum |
|----------|---|-------------------------|----------|-----------|
| | | 29.09.2025 | 4 Wochen | TZ |
| | | 24.11.2025 | 4 Wochen | TZ |
| 92539 | Finanzbuchhaltung mit DATEV - Fortgeschrittene | 03.02.2025 | 8 Wochen | TZ |
| | | 14.04.2025 | 8 Wochen | TZ |
| | | 07.07.2025 | 8 Wochen | TZ |
| | | 27.10.2025 | 8 Wochen | TZ |
| 9229621 | Finanzbuchhaltung mit DATEV Aufbaukurs | 17.03.2025 | 4 Wochen | TZ |
| | | 12.05.2025 | 4 Wochen | TZ |
| 9229625 | Finanzbuchhaltung mit DATEV Basics | 17.03.2025 | 4 Wochen | TZ |
| | | 14.04.2025 | 4 Wochen | TZ |
| 9229622 | Finanzbuchhaltung mit DATEV Expertenkurs | 17.03.2025 | 4 Wochen | TZ |
| | | 12.05.2025 | 4 Wochen | TZ |
| 90845 | Finanzbuchhaltung mit Lexware | 14.04.2025 | 4 Wochen | TZ |
| | | 12.05.2025 | 4 Wochen | TZ |
| | | 07.07.2025 | 4 Wochen | TZ |
| | | 01.09.2025 | 4 Wochen | TZ |
| | | 27.10.2025 | 4 Wochen | TZ |
| 92210086 | Fit für Deutsch (Vorbereitungskurs Mittelstufe) - Berufsbezogenes Deutsch für den kaufmännischen Bereich (A2.2) | 14.04.2025 | 2 Monate | TZ |
| | | 04.08.2025 | 2 Monate | TZ |
| 92210084 | Fortgeschrittenes berufsbezogenes Deutsch - Basics für den kaufmännischen Bereich (C1.1) | 17.03.2025 | 4 Wochen | TZ |
| | | 24.03.2025 | 4 Wochen | TZ |
| 92210111 | Geprüfte:r Fremdsprachenkorrespondent:in Englisch (IHK) | kein Termin im Zeitraum | | - |
| 92211088 | Industriekaufmann / Industriekauffrau - Umschulung (IHK) Teilzeit - 12 Monate Praktikum | kein Termin im Zeitraum | | - ✓ |
| 92211012 | Kaufmann / Kauffrau für Büromanagement - Vorbereitung auf Externenprüfung / Externenregelung - Teilzeit | 05.05.2025 | 6 Monate | TZ |
| | | 21.07.2025 | 6 Monate | TZ |
| | | 03.11.2025 | 6 Monate | TZ |
| 92211018 | Kaufmann / Kauffrau für Büromanagement - Vorbereitung auf Externenprüfung / Externenregelung - Teilzeit | 11.08.2025 | 1 Jahre | TZ |
| 92210486 | Kaufmann / Kauffrau für Groß- und Außenhandelsmanagement - Vorbereitung auf Externenprüfung / Externenregelung - Crashkurs (inkl. Prüfungsgebühren) | kein Termin im Zeitraum | | - |
| 92210484 | Kaufmann / Kauffrau im E-Commerce - Vorbereitung auf Externenprüfung / Externenregelung - Crashkurs (inkl. Prüfungsgebühren) | kein Termin im Zeitraum | | - |
| 92210466 | Kaufmann / Kauffrau im E-Commerce - Vorbereitung auf Externenprüfung / Externenregelung - umfangreiche Vorkenntnisse - Kompaktkurs (IHK) | kein Termin im Zeitraum | | - |
| 92210751 | Kaufmann / Kauffrau im Einzelhandel - Umschulung (IHK) in Teilzeit - 12 Monate Praktikum | kein Termin im Zeitraum | | - ✓ |
| 92211020 | Kaufmann / Kauffrau im Einzelhandel - Vorbereitung auf Externenprüfung / Externenregelung - Crashkurs (inkl. Prüfungsgebühren) | kein Termin im Zeitraum | | - |
| 92211054 | Kaufmann / Kauffrau im Einzelhandel - Vorbereitung auf Externenprüfung / Externenregelung - umfangreiche Vorkenntnisse - Kompaktkurs (IHK) | kein Termin im Zeitraum | | - |
| 92210417 | Kaufmann / Kauffrau im Gesundheitswesen - Vorbereitung auf Externenprüfung / Externenregelung - umfangreiche Vorkenntnisse - Kompaktkurs (IHK) | kein Termin im Zeitraum | | - |

UNSERE ANGEBOTE (1/2025 - 1/2026)

Büromanagement, Buchhaltung und BWL

| Nr. | Bildungsprodukt | Termine | Dauer | Praktikum |
|----------|--|--|--|----------------------------|
| 92210482 | Kaufmann/Kauffrau im Gesundheitswesen - Vorbereitung auf Externenprüfung / Externenregelung - Crashkurs (inkl. Prüfungsgebühren) | kein Termin im Zeitraum | | - |
| 9229521 | Kaufmännischer Schriftverkehr - Inhaltliche und rechtliche Grundlagen | 17.03.2025 14.04.2025 12.05.2025 | 1 Wochen 1 Wochen 1 Wochen | TZ TZ TZ |
| 9229533 | Kaufmännischer Schriftverkehr - Sprache und Form - DIN 5008 | 31.03.2025 28.04.2025 | 1 Wochen 1 Wochen | TZ TZ |
| 9229609 | Kaufmännisches Rechnen - Einführung in die Belegerfassung und Finanzbuchführung | 17.03.2025 14.04.2025 | 4 Wochen 4 Wochen | TZ TZ |
| 92018 | Lohn und Gehalt | 03.02.2025 12.05.2025 04.08.2025 27.10.2025 | 8 Wochen 8 Wochen 8 Wochen 8 Wochen | TZ TZ TZ TZ |
| 90851 | Lohn und Gehalt mit DATEV | 03.02.2025 28.04.2025 04.08.2025 27.10.2025 | 4 Wochen 4 Wochen 4 Wochen 4 Wochen | TZ TZ TZ TZ |
| 9229618 | Lohn und Gehalt mit DATEV - Aufbaukurs | 14.04.2025 | 4 Wochen | TZ |
| 9229619 | Lohn und Gehalt mit DATEV - Expertenkurs | 14.04.2025 | 4 Wochen | TZ |
| 90843 | Lohn und Gehalt mit Lexware | 07.01.2025 31.03.2025 07.07.2025 29.09.2025 29.12.2025 | 4 Wochen 4 Wochen 4 Wochen 4 Wochen 4 Wochen | TZ TZ TZ TZ TZ |
| 9229620 | Lohn- und Gehaltsabrechnung - Einführung in DATEV | 17.03.2025 12.05.2025 | 2 Wochen 2 Wochen | TZ TZ |
| 9229614 | Lohnbuchhaltung mit Fachkraft Personalwesen und DATEV | 17.03.2025 12.05.2025 | 3 Monate 3 Monate | TZ TZ |
| 92210553 | Masterclass: Kaufmännisch - Professioneller und moderner Kundenservice | kein Termin im Zeitraum | | - |
| 92210759 | Personaldienstleistungskaufmann / Personaldienstleistungskauffrau - Umschulung (IHK) in Teilzeit - 12 Monate Praktikum | kein Termin im Zeitraum | | - ✓ |
| 92210488 | Personaldienstleistungskaufmann / Personaldienstleistungskauffrau - Vorbereitung auf Externenprüfung / Externenregelung - Crashkurs (inkl. Prüfungsgebühren) | kein Termin im Zeitraum | | - |
| 92210424 | Personaldienstleistungskaufmann / Personaldienstleistungskauffrau - Vorbereitung auf Externenprüfung / Externenregelung - umfangreiche Vorkenntnisse - Kompaktkurs (IHK) | kein Termin im Zeitraum | | - |
| 92017 | Personalwesen | 07.01.2025 14.04.2025 07.07.2025 29.09.2025 | 4 Wochen 4 Wochen 4 Wochen 4 Wochen | TZ TZ TZ TZ |
| 9229617 | Rechnungswesen - Ergänzungsmodul: Anlagenbuchhaltung / Theorie und Praxis | 17.03.2025 14.04.2025 | 2 Wochen 2 Wochen | TZ TZ |
| 9229610 | Rechnungswesen 1, Finanzbuchhaltung | 17.03.2025 14.04.2025 | 4 Wochen 4 Wochen | TZ TZ |
| 9229611 | Rechnungswesen 2, Kosten- und Leistungsrechnen & ... | 17.03.2025 | 4 Wochen | TZ |

UNSERE ANGEBOTE (1/2025 - 1/2026)

Büromanagement, Buchhaltung und BWL

| Nr. | Bildungsprodukt | Termine | Dauer | Praktikum |
|----------|--|--------------------------|----------------------|-----------|
| | Bilanz | 14.04.2025 | 4 Wochen | TZ |
| 9229653 | Recht in der Personalarbeit I, Lohntheorie und Sozialversicherungsrecht | 14.04.2025 | 2 Wochen | TZ |
| 9229820 | Spezialist:in für Finanzbuchführung mit DATEV inkl. Original-DATEV-Zertifikat | 17.03.2025 12.05.2025 | 4 Monate 4 Monate | TZ TZ |
| 9229821 | Spezialist:in für Finanzbuchführung mit DATEV inkl. Original-DATEV-Zertifikat für Quereinsteiger | 17.03.2025 12.05.2025 | 5 Monate 5 Monate | TZ TZ |
| 92210490 | Sport- und Fitnesskaufmann / Fitnesskauffrau - Vorbereitung auf Externenprüfung / Externenregelung - Crashkurs (inkl. Prüfungsgebühren) | kein Termin im Zeitraum | | - |
| 92210777 | Steuerfachangestellte:r - Umschulung (StBK) in Teilzeit - 18 Monate Praktikum | 12.05.2025 | 33 Monate | TZ ✓ |
| 92211031 | Steuerfachangestellte:r - Vorbereitung auf Externenprüfung / Externenregelung - umfangreiche Vorkenntnisse - Kompaktkurs (StbK) | kein Termin im Zeitraum | | - |
| 9229650 | Steuerrecht für Finanzbuchhalter | 17.03.2025 14.04.2025 | 2 Wochen 2 Wochen | TZ TZ |
| 92210387 | Technische:r Produktdesigner:in - FR Maschinen- und Anlagenkonstruktion - Vorbereitung auf Externenprüfung / Externenregelung - Basiskurs (IHK) | kein Termin im Zeitraum | | - |
| 92210388 | Technische:r Produktdesigner:in - FR Maschinen- und Anlagenkonstruktion - Vorbereitung auf Externenprüfung / Externenregelung - geringe Vorkenntnisse (IHK) | kein Termin im Zeitraum | | - |
| 92210386 | Technische:r Produktdesigner:in - FR Maschinen- und Anlagenkonstruktion - Vorbereitung auf Externenprüfung / Externenregelung - umfangreiche Vorkenntnisse - Kompaktkurs (IHK) | kein Termin im Zeitraum | | - |
| 92358 | Vorbereitung auf eine digitale Umschulung | 20.01.2025 05.06.2025 | 3 Wochen 3 Wochen | TZ TZ |
| 92210619 | Vorbereitung auf eine Umschulung (kaufmännisch, Lagerlogistik, Schutz und Sicherheit) mit Einführung in die Buchführung | 17.03.2025 | 4 Wochen | TZ |
| 92210077 | Wirtschaftsenglisch - Advanced Business English B2.2 | 17.03.2025 24.03.2025 | 4 Wochen 4 Wochen | TZ TZ |
| 92210067 | Wirtschaftsenglisch - Business English proficiency C1 | 17.03.2025 24.03.2025 | 4 Wochen 4 Wochen | TZ TZ |
| 92210072 | Wirtschaftsenglisch - Elementary A2.1 | 17.03.2025 24.03.2025 | 4 Wochen 4 Wochen | TZ TZ |
| 92210073 | Wirtschaftsenglisch - Elementary A2.2 | 17.03.2025 24.03.2025 | 4 Wochen 4 Wochen | TZ TZ |
| 92210229 | Wirtschaftsenglisch - Erste Grundlagen (A1) bis Profiniveau (C1) | 28.04.2025 | 8 Monate | TZ |
| 92210074 | Wirtschaftsenglisch - Intermediate B1.1 | 17.03.2025 24.03.2025 | 4 Wochen 4 Wochen | TZ TZ |
| 92210075 | Wirtschaftsenglisch - Intermediate B1.2 | 17.03.2025 24.03.2025 | 4 Wochen 4 Wochen | TZ TZ |
| 92210076 | Wirtschaftsenglisch - Upper intermediate B2.1 | 17.03.2025 24.03.2025 | 4 Wochen 4 Wochen | TZ TZ |

UNSERE ANGEBOTE (1/2025 - 1/2026)

Büromanagement, Buchhaltung und BWL

| Nr. | Bildungsprodukt | Termine | Dauer | Praktikum |
|-----|-----------------|---------|-------|-----------|
|-----|-----------------|---------|-------|-----------|

Inhalte und weitere Informationen zu den Kursen finden Sie auf unserer Webseite:

www.online-weiterbilden.com

UNSERE ANGEBOTE (1/2025 - 1/2026)

Datev und Lexware

| Nr. | Bildungsprodukt | Termine | Dauer | Praktikum |
|---------|---|------------|-----------|-----------|
| 9229612 | Auftragsbearbeitung / Bestellwesen mit ERP-Software | 14.04.2025 | 4 Wochen | TZ |
| 92439 | Fachkompetenz für Finanzbuchhaltung mit Lexware und DATEV | 17.03.2025 | 16 Wochen | TZ |
| | | 12.05.2025 | 16 Wochen | TZ |
| | | 07.07.2025 | 16 Wochen | TZ |
| | | 01.09.2025 | 16 Wochen | TZ |
| 92194 | Fachkompetenz für Personalsachbearbeitung in der Lohn und Gehaltsabrechnung | 07.01.2025 | 20 Wochen | TZ |
| | | 14.04.2025 | 20 Wochen | TZ |
| | | 07.07.2025 | 20 Wochen | TZ |
| 90850 | Finanzbuchhaltung mit DATEV | 07.01.2025 | 4 Wochen | TZ |
| | | 17.03.2025 | 4 Wochen | TZ |
| | | 10.06.2025 | 4 Wochen | TZ |
| | | 04.08.2025 | 4 Wochen | TZ |
| | | 29.09.2025 | 4 Wochen | TZ |
| | | 24.11.2025 | 4 Wochen | TZ |
| 92539 | Finanzbuchhaltung mit DATEV - Fortgeschrittene | 03.02.2025 | 8 Wochen | TZ |
| | | 14.04.2025 | 8 Wochen | TZ |
| | | 07.07.2025 | 8 Wochen | TZ |
| | | 27.10.2025 | 8 Wochen | TZ |
| 9229621 | Finanzbuchhaltung mit DATEV Aufbaukurs | 17.03.2025 | 4 Wochen | TZ |
| | | 12.05.2025 | 4 Wochen | TZ |
| 9229625 | Finanzbuchhaltung mit DATEV Basics | 17.03.2025 | 4 Wochen | TZ |
| | | 14.04.2025 | 4 Wochen | TZ |
| 9229622 | Finanzbuchhaltung mit DATEV Expertenkurs | 17.03.2025 | 4 Wochen | TZ |
| | | 12.05.2025 | 4 Wochen | TZ |
| 90845 | Finanzbuchhaltung mit Lexware | 14.04.2025 | 4 Wochen | TZ |
| | | 12.05.2025 | 4 Wochen | TZ |
| | | 07.07.2025 | 4 Wochen | TZ |
| | | 01.09.2025 | 4 Wochen | TZ |
| | | 27.10.2025 | 4 Wochen | TZ |
| 9229609 | Kaufmännisches Rechnen - Einführung in die Belegerfassung und Finanzbuchführung | 17.03.2025 | 4 Wochen | TZ |
| | | 14.04.2025 | 4 Wochen | TZ |
| 90851 | Lohn und Gehalt mit DATEV | 03.02.2025 | 4 Wochen | TZ |
| | | 28.04.2025 | 4 Wochen | TZ |
| | | 04.08.2025 | 4 Wochen | TZ |
| | | 27.10.2025 | 4 Wochen | TZ |
| 9229618 | Lohn und Gehalt mit DATEV - Aufbaukurs | 14.04.2025 | 4 Wochen | TZ |
| 9229619 | Lohn und Gehalt mit DATEV - Expertenkurs | 14.04.2025 | 4 Wochen | TZ |
| 90843 | Lohn und Gehalt mit Lexware | 07.01.2025 | 4 Wochen | TZ |
| | | 31.03.2025 | 4 Wochen | TZ |
| | | 07.07.2025 | 4 Wochen | TZ |
| | | 29.09.2025 | 4 Wochen | TZ |
| | | 29.12.2025 | 4 Wochen | TZ |
| 9229620 | Lohn- und Gehaltsabrechnung - Einführung in DATEV | 17.03.2025 | 2 Wochen | TZ |
| | | 12.05.2025 | 2 Wochen | TZ |
| 9229614 | Lohnbuchhaltung mit Fachkraft Personalwesen und DATEV | 17.03.2025 | 3 Monate | TZ |
| | | 12.05.2025 | 3 Monate | TZ |
| 9229617 | Rechnungswesen - Ergänzungsmodul: Anlagenbuchhaltung / Theorie und Praxis | 17.03.2025 | 2 Wochen | TZ |
| | | 14.04.2025 | 2 Wochen | TZ |
| 9229610 | Rechnungswesen 1, Finanzbuchhaltung | 17.03.2025 | 4 Wochen | TZ |

UNSERE ANGEBOTE (1/2025 - 1/2026)

Datev und Lexware

| Nr. | Bildungsprodukt | Termine | Dauer | Praktikum |
|---------|--|------------|----------|-----------|
| | | 14.04.2025 | 4 Wochen | TZ |
| 9229611 | Rechnungswesen 2, Kosten- und Leistungsrechnen & Bilanz | 17.03.2025 | 4 Wochen | TZ |
| | | 14.04.2025 | 4 Wochen | TZ |
| 9229820 | Spezialist:in für Finanzbuchführung mit DATEV inkl. Original-DATEV-Zertifikat | 17.03.2025 | 4 Monate | TZ |
| | | 12.05.2025 | 4 Monate | TZ |
| 9229821 | Spezialist:in für Finanzbuchführung mit DATEV inkl. Original-DATEV-Zertifikat für Quereinsteiger | 17.03.2025 | 5 Monate | TZ |
| | | 12.05.2025 | 5 Monate | TZ |
| 9229650 | Steuerrecht für Finanzbuchhalter | 17.03.2025 | 2 Wochen | TZ |
| | | 14.04.2025 | 2 Wochen | TZ |

Inhalte und weitere Informationen zu den Kursen finden Sie auf unserer Webseite:

www.online-weiterbilden.com

UNSERE ANGEBOTE (1/2025 - 1/2026)

Energie- und Umwelttechnik

| Nr. | Bildungsprodukt | Termine | Dauer | Praktikum |
|----------|--|-------------------------|-------|-----------|
| 9229744 | Energieeffizienz-Experte/-Expertin - Basismodul Wohngebäude für andere Berufsgruppen | kein Termin im Zeitraum | | - |
| 9229745 | Energieeffizienz-Experte/-Expertin - Basismodul Wohngebäude für Architekten und Ingenieure | kein Termin im Zeitraum | | - |
| 9229746 | Energieeffizienz-Experte/-Expertin - Vertiefungsmodul Wohngebäude | kein Termin im Zeitraum | | - |
| 92210135 | Kaufmännisches Kompaktwissen für Dienstleister und Selbständige aus dem Energiebereich | kein Termin im Zeitraum | | - |
| 92210577 | Klimaschutzmanagement - Referenzprojekt | kein Termin im Zeitraum | | - |
| 92210579 | Nachhaltigkeit kompakt - Ökologie, Soziales, Wirtschaft. | kein Termin im Zeitraum | | - |
| 92210628 | Nachhaltigkeitsmanagement - Referenzprojekt | kein Termin im Zeitraum | | - |
| 92210507 | Umweltmanagement - Evaluation der Umweltperformance nach ISO 14001 und EMAS | kein Termin im Zeitraum | | - |
| 92210508 | Umweltmanagement - Grüne Verantwortung und Führung nach ISO 14001 und EMAS | kein Termin im Zeitraum | | - |
| 92210509 | Umweltmanagement - Planung und effektive Programmgestaltung nach ISO 14001 und EMAS | kein Termin im Zeitraum | | - |
| 92210580 | Umweltmanagement - Referenzprojekt | kein Termin im Zeitraum | | - |
| 92210510 | Umweltmanagement - Stakeholdermanagement, Kommunikation und Mitarbeiter-Engagement nach ISO 14001 und EMAS | kein Termin im Zeitraum | | - |

Inhalte und weitere Informationen zu den Kursen finden Sie auf unserer Webseite:

www.online-weiterbilden.com

UNSERE ANGEBOTE (1/2025 - 1/2026)

Grundkompetenzen

| Nr. | Bildungsprodukt | Termine | Dauer | Praktikum |
|------------|--|------------|----------|-----------|
| 91845 | Basiskompetenzen in kaufmännischen Berufen | 29.04.2025 | 8 Wochen | TZ |
| 92210078 | Berufsbezogenes Deutsch - Mittelstufe I im kaufmännischen Bereich (B1.1) | 14.04.2025 | 2 Monate | TZ |
| 92210079 | Berufsbezogenes Deutsch - Mittelstufe II im kaufmännischen Bereich (B1.2) | 14.04.2025 | 4 Wochen | TZ |
| 92210080 | Berufsbezogenes Deutsch für Beruf und Karriere - Aufbaukurs I im kaufmännischen Bereich (B2.1) | 17.03.2025 | 4 Wochen | TZ |
| | | 24.03.2025 | 4 Wochen | TZ |
| 92210081 | Berufsbezogenes Deutsch für Beruf und Karriere - Aufbaukurs II im kaufmännischen Bereich (B2.2) | 17.03.2025 | 4 Wochen | TZ |
| | | 24.03.2025 | 4 Wochen | TZ |
| 91855 | Einstieg in das digitale Lernen im kaufmännischen Bereich | 17.01.2025 | 1 Tage | TZ |
| | | 24.01.2025 | 1 Tage | TZ |
| | | 31.01.2025 | 1 Tage | TZ |
| | | 14.02.2025 | 1 Tage | TZ |
| | | 21.02.2025 | 1 Tage | TZ |
| | | 28.02.2025 | 1 Tage | TZ |
| | | 14.03.2025 | 1 Tage | TZ |
| | | 21.03.2025 | 1 Tage | TZ |
| | | 28.03.2025 | 1 Tage | TZ |
| | | 11.04.2025 | 1 Tage | TZ |
| | | 25.04.2025 | 1 Tage | TZ |
| | | 09.05.2025 | 1 Tage | TZ |
| | | 16.05.2025 | 1 Tage | TZ |
| | | 23.05.2025 | 1 Tage | TZ |
| | | 06.06.2025 | 1 Tage | TZ |
| | | 13.06.2025 | 1 Tage | TZ |
| 20.06.2025 | 1 Tage | TZ | | |
| 27.06.2025 | 1 Tage | TZ | | |
| 04.07.2025 | 1 Tage | TZ | | |
| 92210066 | Englisch für den Beruf - Beginner A1 mit Vorkenntnissen | 28.04.2025 | 4 Wochen | TZ |
| 92210071 | Englisch für den Beruf - Beginner A1 ohne Vorkenntnisse | 28.04.2025 | 4 Wochen | TZ |
| 92210090 | Erwerb von Grundkompetenzen - 1 Monat | 17.03.2025 | 4 Wochen | TZ |
| | | 31.03.2025 | 4 Wochen | TZ |
| 92210099 | Erwerb von Grundkompetenzen - 2 Monate | 17.03.2025 | 2 Monate | TZ |
| | | 31.03.2025 | 2 Monate | TZ |
| 92210103 | Erwerb von Grundkompetenzen - 3 Monate | 17.03.2025 | 3 Monate | TZ |
| | | 31.03.2025 | 3 Monate | TZ |
| 92210104 | Erwerb von Grundkompetenzen - 4 Monate | 17.03.2025 | 7 Monate | TZ |
| | | 24.03.2025 | 7 Monate | TZ |
| 92210105 | Erwerb von Grundkompetenzen - 5 Monate | 17.03.2025 | 9 Monate | TZ |
| | | 31.03.2025 | 9 Monate | TZ |
| 9229720 | Erwerb von Grundkompetenzen - IT-Kompetenz (Computer Grundlagen; Browser; Microsoft® Outlook; Word - Textverarbeitung; Excel - Tabellenkalkulation) | 28.04.2025 | 2 Monate | TZ |
| 9229721 | Erwerb von Grundkompetenzen - IT-Kompetenz (Computer Grundlagen; Microsoft® Word -Textverarbeitung; Excel - Tabellenkalkulation;PowerPoint - Präsentationen) | 31.03.2025 | 2 Monate | TZ |
| 92210096 | Erwerb von Grundkompetenzen - IT-Kompetenz (Microsoft® Word - Textverarbeitung und Microsoft® PowerPoint - Präsentationen) | 31.03.2025 | 4 Wochen | TZ |

UNSERE ANGEBOTE (1/2025 - 1/2026)

Grundkompetenzen

| Nr. | Bildungsprodukt | Termine | Dauer | Praktikum |
|----------|--|------------|-----------|-----------|
| 92210097 | Erwerb von Grundkompetenzen - IT-Kompetenz (PC - Computer Grundlagen und Microsoft® Word - Textverarbeitung) | 31.03.2025 | 4 Wochen | TZ |
| 92210094 | Erwerb von Grundkompetenzen - IT-Kompetenz (PC - Computer Grundlagen; Browser und Microsoft® Outlook) | 28.04.2025 | 4 Wochen | TZ |
| 92210085 | Fortgeschrittenes berufsbezogenes Deutsch - Aufbaukurs für den kaufmännischen Bereich (C1.2) | 17.03.2025 | 2 Monate | TZ |
| | | 24.03.2025 | 2 Monate | TZ |
| 92210084 | Fortgeschrittenes berufsbezogenes Deutsch - Basics für den kaufmännischen Bereich (C1.1) | 17.03.2025 | 4 Wochen | TZ |
| | | 24.03.2025 | 4 Wochen | TZ |
| 92535 | Grundkompetenzen für den Beruf | 24.03.2025 | 16 Wochen | TZ |
| 92534 | Grundkompetenzen für PC-Anwendungen | 07.01.2025 | 16 Wochen | TZ |
| | | 03.03.2025 | 16 Wochen | TZ |
| | | 28.04.2025 | 16 Wochen | TZ |
| | | 23.06.2025 | 16 Wochen | TZ |
| | | 18.08.2025 | 16 Wochen | TZ |
| 92358 | Vorbereitung auf eine digitale Umschulung | 20.01.2025 | 3 Wochen | TZ |
| | | 05.06.2025 | 3 Wochen | TZ |
| 92206 | Vorbereitung auf eine digitale Weiterbildung im kaufmännischen Bereich | 31.03.2025 | 2 Wochen | TZ |
| | | 26.05.2025 | 2 Wochen | TZ |
| | | 21.07.2025 | 2 Wochen | TZ |
| | | 10.11.2025 | 2 Wochen | TZ |
| 92600 | Vorbereitung auf eine IT Umschulung | 21.05.2025 | 6 Wochen | TZ |
| 92210077 | Wirtschaftsenglisch - Advanced Business English B2.2 | 17.03.2025 | 4 Wochen | TZ |
| | | 24.03.2025 | 4 Wochen | TZ |
| 92210067 | Wirtschaftsenglisch - Business English proficiency C1 | 17.03.2025 | 4 Wochen | TZ |
| | | 24.03.2025 | 4 Wochen | TZ |
| 92210072 | Wirtschaftsenglisch - Elementary A2.1 | 17.03.2025 | 4 Wochen | TZ |
| | | 24.03.2025 | 4 Wochen | TZ |
| 92210073 | Wirtschaftsenglisch - Elementary A2.2 | 17.03.2025 | 4 Wochen | TZ |
| | | 24.03.2025 | 4 Wochen | TZ |
| 92210229 | Wirtschaftsenglisch - Erste Grundlagen (A1) bis Profiniveau (C1) | 28.04.2025 | 8 Monate | TZ |
| 92210074 | Wirtschaftsenglisch - Intermediate B1.1 | 17.03.2025 | 4 Wochen | TZ |
| | | 24.03.2025 | 4 Wochen | TZ |
| 92210075 | Wirtschaftsenglisch - Intermediate B1.2 | 17.03.2025 | 4 Wochen | TZ |
| | | 24.03.2025 | 4 Wochen | TZ |
| 92210076 | Wirtschaftsenglisch - Upper intermediate B2.1 | 17.03.2025 | 4 Wochen | TZ |
| | | 24.03.2025 | 4 Wochen | TZ |

Inhalte und weitere Informationen zu den Kursen finden Sie auf unserer Webseite:

www.online-weiterbilden.com

UNSERE ANGEBOTE (1/2025 - 1/2026)

IT und Digitalisierung

| Nr. | Bildungsprodukt | Termine | Dauer | Praktikum |
|----------|---|--------------------------|----------------------|-----------|
| 92210589 | 3D-Druck Aufbaukurs | kein Termin im Zeitraum | | - |
| 92210590 | 3D-Druck Basics | kein Termin im Zeitraum | | - |
| 92210588 | 3D-Druck in der Praxis | kein Termin im Zeitraum | | - |
| 9229555 | Administering Windows Server Hybrid Core Infrastructure (AZ-800) | 17.03.2025 | 2 Monate | TZ |
| 92210574 | C++ Aufbaukurs: Bezug zur Anlage | kein Termin im Zeitraum | | - |
| 92210575 | C++ Basics: Anwendung in der Industrie 4.0 | kein Termin im Zeitraum | | - |
| 92210592 | CAD Basics | kein Termin im Zeitraum | | - |
| 92210591 | CAD für die additive Fertigung | kein Termin im Zeitraum | | - |
| 92210002 | Data Analyst - Grundlagen und Fachwissen für Quereinsteiger | kein Termin im Zeitraum | | - |
| 92614 | Effektives Social-Media-Marketing | 01.09.2025 03.11.2025 | 6 Wochen 6 Wochen | TZ TZ |
| 92210987 | Fachinformatiker:in Anwendungsentwicklung - Vorbereitung auf Externenprüfung - Basiskurs (IHK) inkl. Praktikum | kein Termin im Zeitraum | | - ✓ |
| 92210883 | Fachinformatiker:in Anwendungsentwicklung - Vorbereitung auf Externenprüfung - Basiskurs (IHK) inkl. Praktikum | kein Termin im Zeitraum | | - ✓ |
| 92210884 | Fachinformatiker:in Anwendungsentwicklung - Vorbereitung auf Externenprüfung - Crashkurs inkl. Praktikum | kein Termin im Zeitraum | | - ✓ |
| 92210989 | Fachinformatiker:in Anwendungsentwicklung - Vorbereitung auf Externenprüfung - geringe Vorkenntnisse - Intensivkurs (IHK) inkl. Praktikum | kein Termin im Zeitraum | | - ✓ |
| 92210886 | Fachinformatiker:in Anwendungsentwicklung - Vorbereitung auf Externenprüfung - geringe Vorkenntnisse - Intensivkurs (IHK) inkl. Praktikum | kein Termin im Zeitraum | | - ✓ |
| 92210988 | Fachinformatiker:in Anwendungsentwicklung - Vorbereitung auf Externenprüfung - geringe Vorkenntnisse (IHK) inkl. Praktikum | kein Termin im Zeitraum | | - ✓ |
| 92210885 | Fachinformatiker:in Anwendungsentwicklung - Vorbereitung auf Externenprüfung - geringe Vorkenntnisse (IHK) inkl. Praktikum | kein Termin im Zeitraum | | - ✓ |
| 92210887 | Fachinformatiker:in Anwendungsentwicklung - Vorbereitung auf Externenprüfung - umfangreiche Vorkenntnisse - Kompaktkurs (IHK) inkl. Praktikum | kein Termin im Zeitraum | | - ✓ |
| 92210990 | Fachinformatiker:in Systemintegration - Vorbereitung auf Externenprüfung - Basiskurs (IHK) inkl. Praktikum | kein Termin im Zeitraum | | - ✓ |
| 92210889 | Fachinformatiker:in Systemintegration - Vorbereitung auf Externenprüfung - Basiskurs (IHK) inkl. Praktikum | kein Termin im Zeitraum | | - ✓ |
| 92210890 | Fachinformatiker:in Systemintegration - Vorbereitung auf Externenprüfung - Crashkurs inkl. Praktikum | kein Termin im Zeitraum | | - ✓ |
| 92210992 | Fachinformatiker:in Systemintegration - Vorbereitung auf Externenprüfung - geringe Vorkenntnisse - Intensivkurs (IHK) inkl. Praktikum | kein Termin im Zeitraum | | - ✓ |
| 92210892 | Fachinformatiker:in Systemintegration - Vorbereitung auf Externenprüfung - geringe Vorkenntnisse - Intensivkurs (IHK) inkl. Praktikum | kein Termin im Zeitraum | | - ✓ |
| 92210991 | Fachinformatiker:in Systemintegration - Vorbereitung auf Externenprüfung - geringe Vorkenntnisse (IHK) inkl. Praktikum | kein Termin im Zeitraum | | - ✓ |

UNSERE ANGEBOTE (1/2025 - 1/2026)

IT und Digitalisierung

| Nr. | Bildungsprodukt | Termine | Dauer | Praktikum |
|----------|--|--------------------------|----------------------|-----------|
| 92210891 | Fachinformatiker:in Systemintegration - Vorbereitung auf Externenprüfung - geringe Vorkenntnisse (IHK) inkl. Praktikum | kein Termin im Zeitraum | - | ✓ |
| 92210893 | Fachinformatiker:in Systemintegration - Vorbereitung auf Externenprüfung - umfangreiche Vorkenntnisse - Kompaktkurs (IHK) inkl. Praktikum | kein Termin im Zeitraum | - | ✓ |
| 92211000 | Fachinformatiker:in Systemintegration - Vorbereitung auf Externenprüfung / Externenregelung - umfangreiche Vorkenntnisse - Kompaktkurs (IHK) | kein Termin im Zeitraum | - | - |
| 92210568 | Grundlagen der Industrie 4.0 | kein Termin im Zeitraum | - | - |
| 92210563 | Industrie 4.0: Automatisierungstechnik - Basics | kein Termin im Zeitraum | - | - |
| 92210565 | Industrie 4.0: Roboter | kein Termin im Zeitraum | - | - |
| 92611 | Künstliche Intelligenz - Grundlagen für den Berufsalltag | 12.05.2025 | 6 Wochen | TZ |
| 92210547 | Masterclass: Data-Science - Data-Analytics - Starter/Intermediate | kein Termin im Zeitraum | - | - |
| 92210552 | Masterclass: Data-Science - Machine Learning Starter/Intermediate | kein Termin im Zeitraum | - | - |
| 92210546 | Masterclass: Programmierung - Frontend Development - Starter bis Advanced | kein Termin im Zeitraum | - | - |
| 92210895 | Masterclass: Programmierung - Mobile-App-Development - Starter | kein Termin im Zeitraum | - | - |
| 92210539 | Masterclass: UX-Design - User-Experience - Starter/Intermediate | kein Termin im Zeitraum | - | - |
| 9229543 | Microsoft Azure Administrator | 17.03.2025 31.03.2025 | 1 Monate 1 Monate | TZ TZ |
| 9229558 | Microsoft Certified: Azure Solutions Architect Expert (AZ-305) | 24.03.2025 07.04.2025 | 3 Wochen 3 Wochen | TZ TZ |
| 9229810 | Microsoft Certified: Windows Server Hybrid Administrator Associate | 17.03.2025 | 2 Monate | TZ |
| 9229927 | Netzwerktechnologie | 31.03.2025 28.04.2025 | 2 Monate 2 Monate | TZ TZ |
| 92210602 | Netzwerktechnologie inklusive CompTIA Network+ Zertifizierung | 31.03.2025 28.04.2025 | 4 Wochen 4 Wochen | TZ TZ |
| 92210603 | Netzwerktechnologie, Basics | 31.03.2025 28.04.2025 | 2 Wochen 2 Wochen | TZ TZ |
| 92210567 | Siemens NX: Entwurf von funktionierenden Modellen in Industrie 4.0 | kein Termin im Zeitraum | - | - |
| 92210564 | Spezialwissen Industrie 4.0: Automatisierung, MQTT, Node-Red, Linux | kein Termin im Zeitraum | - | - |
| 92210571 | SPS-Spezialkurs GRAPH | kein Termin im Zeitraum | - | - |
| 92210570 | SPS-Spezialkurs SCL | kein Termin im Zeitraum | - | - |
| 92210573 | SPS-Technik - Fachkurs 3 | kein Termin im Zeitraum | - | - |
| 9229919 | SQL Grundlagen und Datenbankdesign | 17.03.2025 31.03.2025 | 4 Wochen 4 Wochen | TZ TZ |
| 92358 | Vorbereitung auf eine digitale Umschulung | 20.01.2025 05.06.2025 | 3 Wochen 3 Wochen | TZ TZ |
| 92600 | Vorbereitung auf eine IT Umschulung | 21.05.2025 | 6 Wochen | TZ |
| 92210941 | Vorbereitung auf eine IT-Umschulung - Intensiver Grundlagenaufbau mit technischer Mathematik und vier späteren Hauptfächern - 22 Wochen | kein Termin im Zeitraum | - | - |

UNSERE ANGEBOTE (1/2025 - 1/2026)

IT und Digitalisierung

| Nr. | Bildungsprodukt | Termine | Dauer | Praktikum |
|----------|--|-------------------------|-------|-----------|
| 92210529 | Vorbereitung auf eine Umschulung - Sprachaufbau Deutsch (B2-Niveau) und Anwendungserprobung in IT-Grundlagen | kein Termin im Zeitraum | | - |

Inhalte und weitere Informationen zu den Kursen finden Sie auf unserer Webseite:

www.online-weiterbilden.com

UNSERE ANGEBOTE (1/2025 - 1/2026)

Lagerlogistik und Objektschutz

| Nr. | Bildungsprodukt | Termine | Dauer | Praktikum |
|----------|---|--------------------------|----------------------|-----------|
| 92211003 | Fachkraft für Schutz und Sicherheit - Vorbereitung auf Externenprüfung / Externenregelung - umfangreiche Vorkenntnisse - Kompaktkurs (IHK) | kein Termin im Zeitraum | | - |
| 92211006 | Fachkraft Lagerlogistik - Vorbereitung auf Externenprüfung / Externenregelung - umfangreiche Vorkenntnisse - Kompaktkurs (IHK) | kein Termin im Zeitraum | | - |
| 92210743 | Kaufmann / Kauffrau für Spedition und Logistikdienstleistungen - Umschulung (IHK) in Teilzeit - 12 Monate Praktikum | kein Termin im Zeitraum | | - ✓ |
| 92210489 | Kaufmann / Kauffrau für Spedition und Logistikdienstleistungen - Vorbereitung auf Externenprüfung / Externenregelung - Crashkurs (inkl. Prüfungsgebühren) | kein Termin im Zeitraum | | - |
| 92210406 | Kaufmann / Kauffrau für Spedition und Logistikdienstleistungen - Vorbereitung auf Externenprüfung / Externenregelung - umfangreiche Vorkenntnisse - Kompaktkurs (IHK) | kein Termin im Zeitraum | | - |
| 9229959 | Lagerlogistik Kompakt | 17.03.2025 24.03.2025 | 3 Monate 3 Monate | TZ TZ |
| 92210159 | Lagerlogistiker:in mit Schwerpunkt Wirtschaftsenglisch | 28.04.2025 | 5 Monate | TZ |
| 9229506 | Qualifizierung im Sicherheitsbereich - Objektschutz und Bewachung (IHK) | 22.04.2025 | 4 Monate | TZ |
| 92358 | Vorbereitung auf eine digitale Umschulung | 20.01.2025 05.06.2025 | 3 Wochen 3 Wochen | TZ TZ |
| 92210619 | Vorbereitung auf eine Umschulung (kaufmännisch, Lagerlogistik, Schutz und Sicherheit) mit Einführung in die Buchführung | 17.03.2025 | 4 Wochen | TZ |

Inhalte und weitere Informationen zu den Kursen finden Sie auf unserer Webseite:

www.online-weiterbilden.com

UNSERE ANGEBOTE (1/2025 - 1/2026)

Medien, Design und Marketing

| Nr. | Bildungsprodukt | Termine | Dauer | Praktikum |
|----------|---|-------------------------|----------|-----------|
| 92210517 | 3D / CGI Basics in der 3D-Software MAXON ZBrush | 17.03.2025 | 2 Monate | TZ |
| | | 12.05.2025 | 2 Monate | TZ |
| 92210498 | 3D / CGI Character-Animation in der 3D-Software Blender | 17.03.2025 | 2 Monate | TZ |
| | | 12.05.2025 | 2 Monate | TZ |
| 92210516 | 3D / CGI für 3D-Druck in der 3D-Software MAXON ZBrush | 17.03.2025 | 2 Monate | TZ |
| | | 12.05.2025 | 2 Monate | TZ |
| 9229882 | 3D / CGI Motion Graphics in der 3D-Software Maxon Cinema 4D | 17.03.2025 | 2 Monate | TZ |
| | | 14.04.2025 | 2 Monate | TZ |
| 9229786 | Adobe® Illustrator® Aufbaukurs | 17.03.2025 | 2 Wochen | TZ |
| 9229785 | Adobe® Illustrator® Basics | 14.04.2025 | 2 Wochen | TZ |
| 9229784 | Adobe® InDesign® - Automatisierung - Vorlagenerstellung | 17.03.2025 | 4 Wochen | TZ |
| | | 14.04.2025 | 4 Wochen | TZ |
| 9229794 | Adobe® InDesign® Aufbaukurs | 17.03.2025 | 2 Wochen | TZ |
| | | 14.04.2025 | 2 Wochen | TZ |
| 9229793 | Adobe® InDesign® Basics | 17.03.2025 | 2 Wochen | TZ |
| | | 14.04.2025 | 2 Wochen | TZ |
| 9229792 | Adobe® Photoshop® Aufbaukurs | 14.04.2025 | 2 Wochen | TZ |
| 9229791 | Adobe® Photoshop® Basics | 17.03.2025 | 2 Wochen | TZ |
| 9229876 | Digital Fashion: Virtual Garments mit CLO - Basics I | 17.03.2025 | 2 Monate | TZ |
| | | 31.03.2025 | 2 Monate | TZ |
| 9229877 | Digital Fashion: Virtual Garments mit CLO - Basics II | 17.03.2025 | 2 Monate | TZ |
| | | 31.03.2025 | 2 Monate | TZ |
| 9229878 | Digital Fashion: Virtual Garments mit CLO - Produktentwicklung I | 17.03.2025 | 2 Monate | TZ |
| | | 31.03.2025 | 2 Monate | TZ |
| 9229879 | Digital Fashion: Virtual Garments mit CLO - Produktentwicklung II | 17.03.2025 | 2 Monate | TZ |
| | | 31.03.2025 | 2 Monate | TZ |
| 9229880 | Digital Fashion: Virtual Garments mit CLO - Produktentwicklung III | 17.03.2025 | 2 Monate | TZ |
| | | 31.03.2025 | 2 Monate | TZ |
| 92614 | Effektives Social-Media-Marketing | 01.09.2025 | 6 Wochen | TZ |
| | | 03.11.2025 | 6 Wochen | TZ |
| 92210141 | Fachkraft 3D-Design: Produktvisualisierung in Blender inklusive Portfolio | 31.03.2025 | 5 Monate | TZ |
| | | 28.04.2025 | 5 Monate | TZ |
| 92210111 | Geprüfte:r Fremdsprachenkorrespondent:in Englisch (IHK) | kein Termin im Zeitraum | | - |
| 9229753 | Marketing | 28.04.2025 | 4 Wochen | TZ |
| 92210559 | Masterclass: Management - Digital-Transformation-Strategie und Leadership - Starter | kein Termin im Zeitraum | | - |
| 92210541 | Masterclass: Marketing - Social-Media-Marketing - Starter | kein Termin im Zeitraum | | - |
| 92210539 | Masterclass: UX-Design - User-Experience - Starter/Intermediate | kein Termin im Zeitraum | | - |
| 92211029 | Mediengestalter:in - Digital und Print - FR Printmedien - Vorbereitung auf Externenprüfung / Externenregelung - Teilzeit (IHK) | kein Termin im Zeitraum | | - |
| 92210495 | Mediengestalter:in - Digital und Print - Gestaltung und Technik - Vorbereitung auf Externenprüfung / Externenregelung - Basiskurs (IHK) | kein Termin im Zeitraum | | - |
| 92210769 | Vorbereitung auf eine Mediengestalter-Umschulung - Schwerpunkte: Englisch Grundlagen und Aufbau sowie Gestaltungsgrundlagen | kein Termin im Zeitraum | | - |

UNSERE ANGEBOTE (1/2025 - 1/2026)

Medien, Design und Marketing

| Nr. | Bildungsprodukt | Termine | Dauer | Praktikum |
|------------|------------------------|----------------|--------------|------------------|
|------------|------------------------|----------------|--------------|------------------|

Inhalte und weitere Informationen zu den Kursen finden Sie auf unserer Webseite:

www.online-weiterbilden.com

UNSERE ANGEBOTE (1/2025 - 1/2026)

Medizin und Pflege

| Nr. | Bildungsprodukt | Termine | Dauer | Praktikum |
|----------|--|-------------------------|-----------|-----------|
| 92210056 | Arztpraxis-Management mit Branchensoftware - TURBOMED | 05.05.2025 | 2 Monate | TZ |
| | | 30.06.2025 | 2 Monate | TZ |
| 92210705 | Betreuungskraft gemäß §§ 43b, 53b SGB XI | 24.03.2025 | 5 Monate | TZ ✓ |
| | | 07.04.2025 | 5 Monate | TZ |
| 92613 | Betreuungskraft nach §§ 43b, 53b SGB XI | 26.05.2025 | 14 Wochen | TZ ✓ |
| | | 15.09.2025 | 14 Wochen | TZ |
| 92210190 | Betreuungskraft nach §§ 43b, 53b SGB XI (ehem. § 87b) mit Zusatzqualifikation Sterbe- und Trauerbegleitung | 07.04.2025 | 3 Monate | TZ ✓ |
| | | 02.06.2025 | 3 Monate | TZ |
| 92210188 | Betreuungskraft nach §§ 43b, 53b SGB XI mit Computer-Grundlagen für soziale und medizinische Berufe | 05.05.2025 | 6 Monate | TZ ✓ |
| 92210208 | Betreuungskraft nach §§ 43b, 53b SGB XI mit verlängertem Praktikum | 05.05.2025 | 2 Monate | TZ ✓ |
| 92210562 | Demenz verstehen - Begleitung von Betroffenen | 02.06.2025 | 2 Wochen | TZ |
| 92210028 | Demenz verstehen - der Umgang mit Betroffenen im Alltag | 07.04.2025 | 2 Wochen | TZ |
| 92210543 | Demenz verstehen - Krankheitslehre und Krankheitsbilder | 05.05.2025 | 2 Wochen | TZ |
| | | 02.06.2025 | 2 Wochen | TZ |
| 92210192 | Gesamtqualifizierung - Sterbe- und Trauerbegleitung | 07.04.2025 | 4 Wochen | TZ |
| | | 05.05.2025 | 4 Wochen | TZ |
| 92210754 | Kaufmann / Kauffrau im Gesundheitswesen - Umschulung (IHK) in Teilzeit - 12 Monate Praktikum | 12.05.2025 | 33 Monate | TZ ✓ |
| | | 19.05.2025 | 33 Monate | TZ |
| | | 26.05.2025 | 33 Monate | TZ |
| | | 02.06.2025 | 33 Monate | TZ |
| | | 10.06.2025 | 33 Monate | TZ |
| 92210417 | Kaufmann / Kauffrau im Gesundheitswesen - Vorbereitung auf Externenprüfung / Externenregelung - umfangreiche Vorkenntnisse - Kompaktkurs (IHK) | kein Termin im Zeitraum | | - |
| 92210482 | Kaufmann/Kauffrau im Gesundheitswesen - Vorbereitung auf Externenprüfung / Externenregelung - Crashkurs (inkl. Prüfungsgebühren) | kein Termin im Zeitraum | | - |
| 92210054 | Medizinische Fachkunde | 22.04.2025 | 2 Monate | TZ |
| 92210009 | Medizinische Terminologie | 24.03.2025 | 2 Wochen | TZ |
| | | 07.04.2025 | 2 Wochen | TZ |
| 92210019 | Microsoft® Windows und Computer-Grundlagen für soziale und medizinische Berufe | 07.04.2025 | 2 Wochen | TZ |
| | | 05.05.2025 | 2 Wochen | TZ |
| 9229693 | Qualitätsfachkraft für den medizinischen Bereich | 05.05.2025 | 2 Wochen | TZ |
| | | 30.06.2025 | 2 Wochen | TZ |
| 92210036 | Seniorenbetreuer:in - Aufbaukurs für Betreuungskraft nach §§ 43b, 53b SGB XI | 07.04.2025 | 2 Wochen | TZ |
| | | 05.05.2025 | 2 Wochen | TZ |
| 92210035 | Seniorenbetreuer:in inkl. Betreuungskraft nach §§ 43b, 53b SGB XI | 07.04.2025 | 6 Monate | TZ ✓ |
| | | 05.05.2025 | 6 Monate | TZ |
| 92210012 | Sterbe- und Trauerbegleitung | 07.04.2025 | 2 Wochen | TZ |
| | | 05.05.2025 | 2 Wochen | TZ |
| 92210016 | Sterbe- und Trauerbegleitung - Vertiefung | 07.04.2025 | 2 Wochen | TZ |
| | | 05.05.2025 | 2 Wochen | TZ |
| 92210053 | Zahnarztpraxis - Management mit CGM Z1 | 07.04.2025 | 2 Monate | TZ |
| | | 05.05.2025 | 2 Monate | TZ |

UNSERE ANGEBOTE (1/2025 - 1/2026)

Medizin und Pflege

| Nr. | Bildungsprodukt | Termine | Dauer | Praktikum |
|-----|-----------------|---------|-------|-----------|
|-----|-----------------|---------|-------|-----------|

Inhalte und weitere Informationen zu den Kursen finden Sie auf unserer Webseite:

www.online-weiterbilden.com

UNSERE ANGEBOTE (1/2025 - 1/2026)

Microsoft und Windows

| Nr. | Bildungsprodukt | Termine | Dauer | Praktikum |
|----------|--|--|--|--|
| 9229720 | Erwerb von Grundkompetenzen - IT-Kompetenz (Computer Grundlagen; Browser; Microsoft® Outlook; Word - Textverarbeitung; Excel - Tabellenkalkulation) | 28.04.2025 | 2 Monate | TZ |
| 9229721 | Erwerb von Grundkompetenzen - IT-Kompetenz (Computer Grundlagen; Microsoft® Word -Textverarbeitung; Excel - Tabellenkalkulation;PowerPoint - Präsentationen) | 31.03.2025 | 2 Monate | TZ |
| 92210096 | Erwerb von Grundkompetenzen - IT-Kompetenz (Microsoft® Word - Textverarbeitung und Microsoft® PowerPoint - Präsentationen) | 31.03.2025 | 4 Wochen | TZ |
| 92210097 | Erwerb von Grundkompetenzen - IT-Kompetenz (PC - Computer Grundlagen und Microsoft® Word - Textverarbeitung) | 31.03.2025 | 4 Wochen | TZ |
| 92210094 | Erwerb von Grundkompetenzen - IT-Kompetenz (PC - Computer Grundlagen; Browser und Microsoft® Outlook) | 28.04.2025 | 4 Wochen | TZ |
| 92148 | Fachkompetenz für MS Office | 20.01.2025 17.03.2025 12.05.2025 07.07.2025 01.09.2025 | 14 Wochen 14 Wochen 14 Wochen 14 Wochen 14 Wochen | TZ TZ TZ TZ TZ |
| 9229565 | Kaufmännischer Schriftverkehr | 31.03.2025 28.04.2025 | 2 Wochen 2 Wochen | TZ TZ |
| 92210019 | Microsoft® Windows und Computer-Grundlagen für soziale und medizinische Berufe | 07.04.2025 05.05.2025 | 2 Wochen 2 Wochen | TZ TZ |
| 91037 | MS Office - Excel Aufbau | 07.01.2025 03.02.2025 03.03.2025 31.03.2025 28.04.2025 26.05.2025 23.06.2025 21.07.2025 18.08.2025 15.09.2025 13.10.2025 10.11.2025 08.12.2025 | 2 Wochen 2 Wochen 2 Wochen 2 Wochen 2 Wochen 2 Wochen 2 Wochen 2 Wochen 2 Wochen 2 Wochen 2 Wochen 2 Wochen 2 Wochen | TZ TZ TZ TZ TZ TZ TZ TZ TZ TZ TZ TZ TZ |
| 91021 | MS Office - Excel Grundlagen | 20.01.2025 17.02.2025 17.03.2025 14.04.2025 12.05.2025 10.06.2025 07.07.2025 04.08.2025 01.09.2025 29.09.2025 27.10.2025 24.11.2025 | 2 Wochen 2 Wochen 2 Wochen 2 Wochen 2 Wochen 2 Wochen 2 Wochen 2 Wochen 2 Wochen 2 Wochen 2 Wochen 2 Wochen | TZ TZ TZ TZ TZ TZ TZ TZ TZ TZ TZ TZ |
| 91022 | MS Office - Outlook | 07.01.2025 20.01.2025 | 2 Wochen 2 Wochen | TZ TZ |

UNSERE ANGEBOTE (1/2025 - 1/2026)

Microsoft und Windows

| Nr. | Bildungsprodukt | Termine | Dauer | Praktikum |
|------------|---|------------|----------|-----------|
| | | 17.03.2025 | 2 Wochen | TZ |
| | | 12.05.2025 | 2 Wochen | TZ |
| | | 07.07.2025 | 2 Wochen | TZ |
| | | 01.09.2025 | 2 Wochen | TZ |
| | | 27.10.2025 | 2 Wochen | TZ |
| 91023 | MS Office - PowerPoint | 03.02.2025 | 2 Wochen | TZ |
| | | 31.03.2025 | 2 Wochen | TZ |
| | | 26.05.2025 | 2 Wochen | TZ |
| | | 21.07.2025 | 2 Wochen | TZ |
| | | 15.09.2025 | 2 Wochen | TZ |
| | | 10.11.2025 | 2 Wochen | TZ |
| 91036 | MS Office - Word Aufbau | 07.01.2025 | 2 Wochen | TZ |
| | | 03.02.2025 | 2 Wochen | TZ |
| | | 03.03.2025 | 2 Wochen | TZ |
| | | 31.03.2025 | 2 Wochen | TZ |
| | | 28.04.2025 | 2 Wochen | TZ |
| | | 26.05.2025 | 2 Wochen | TZ |
| | | 23.06.2025 | 2 Wochen | TZ |
| | | 21.07.2025 | 2 Wochen | TZ |
| | | 18.08.2025 | 2 Wochen | TZ |
| | | 15.09.2025 | 2 Wochen | TZ |
| | | 13.10.2025 | 2 Wochen | TZ |
| | | 10.11.2025 | 2 Wochen | TZ |
| 08.12.2025 | 2 Wochen | TZ | | |
| 91020 | MS Office - Word Grundlagen | 20.01.2025 | 2 Wochen | TZ |
| | | 17.02.2025 | 2 Wochen | TZ |
| | | 17.03.2025 | 2 Wochen | TZ |
| | | 14.04.2025 | 2 Wochen | TZ |
| | | 12.05.2025 | 2 Wochen | TZ |
| | | 10.06.2025 | 2 Wochen | TZ |
| | | 07.07.2025 | 2 Wochen | TZ |
| | | 04.08.2025 | 2 Wochen | TZ |
| | | 01.09.2025 | 2 Wochen | TZ |
| | | 29.09.2025 | 2 Wochen | TZ |
| | | 27.10.2025 | 2 Wochen | TZ |
| 24.11.2025 | 2 Wochen | TZ | | |
| 92078 | MS Teams | 17.02.2025 | 2 Wochen | TZ |
| | | 14.04.2025 | 2 Wochen | TZ |
| | | 09.06.2025 | 2 Wochen | TZ |
| | | 04.08.2025 | 2 Wochen | TZ |
| | | 29.09.2025 | 2 Wochen | TZ |
| | | 24.11.2025 | 2 Wochen | TZ |
| 91777 | MS Windows | 07.01.2025 | 2 Wochen | TZ |
| | | 03.03.2025 | 2 Wochen | TZ |
| | | 28.04.2025 | 2 Wochen | TZ |
| | | 23.06.2025 | 2 Wochen | TZ |
| | | 18.08.2025 | 2 Wochen | TZ |
| | | 13.10.2025 | 2 Wochen | TZ |
| 9229530 | Online Grundlagen - Computerkurs für berufliche Anwender (Browser und Microsoft® Outlook) | 31.03.2025 | 2 Wochen | TZ |

UNSERE ANGEBOTE (1/2025 - 1/2026)

Microsoft und Windows

| Nr. | Bildungsprodukt | Termine | Dauer | Praktikum |
|---------|--|------------|----------|-----------|
| 9229531 | Online Zusammenarbeit - Digitale Kompetenzen für berufliche Anwender | 31.03.2025 | 4 Wochen | TZ |
| 9229534 | Präsentation mit MS Powerpoint - Grundlagen | 28.04.2025 | 2 Wochen | TZ |
| 9229542 | Tabellenkalkulation mit MS Excel - Aufbaukurs | 31.03.2025 | 4 Wochen | TZ |
| 9229535 | Tabellenkalkulation mit MS Excel - Grundlagen | 31.03.2025 | 2 Wochen | TZ |
| 9229540 | Textverarbeitung mit MS Word - Aufbaukurs | 31.03.2025 | 4 Wochen | TZ |
| 9229532 | Textverarbeitung mit MS Word - Grundlagen | 31.03.2025 | 2 Wochen | TZ |
| 9229529 | Windows- und PC-Grundlagen - Computerkurs für berufliche Anwender | 31.03.2025 | 2 Wochen | TZ |

Inhalte und weitere Informationen zu den Kursen finden Sie auf unserer Webseite:

www.online-weiterbilden.com

UNSERE ANGEBOTE (1/2025 - 1/2026)

Pädagogik und Soziales

| Nr. | Bildungsprodukt | Termine | Dauer | Praktikum |
|----------|---|--|--|----------------------|
| 9229715 | AEVO - Ausbilder-Eignungsverordnung (AdA) | 28.04.2025 | 4 Wochen | TZ |
| 92210705 | Betreuungskraft gemäß §§ 43b, 53b SGB XI | 24.03.2025 07.04.2025 | 5 Monate 5 Monate | TZ TZ ✓ |
| 92210190 | Betreuungskraft nach §§ 43b, 53b SGB XI (ehem. § 87b) mit Zusatzqualifikation Sterbe- und Trauerbegleitung | 07.04.2025 02.06.2025 | 3 Monate 3 Monate | TZ TZ ✓ |
| 92210188 | Betreuungskraft nach §§ 43b, 53b SGB XI mit Computer-Grundlagen für soziale und medizinische Berufe | 05.05.2025 | 6 Monate | TZ ✓ |
| 92210208 | Betreuungskraft nach §§ 43b, 53b SGB XI mit verlängertem Praktikum | 05.05.2025 | 2 Monate | TZ ✓ |
| 92210562 | Demenz verstehen - Begleitung von Betroffenen | 02.06.2025 | 2 Wochen | TZ |
| 92210028 | Demenz verstehen - der Umgang mit Betroffenen im Alltag | 07.04.2025 | 2 Wochen | TZ |
| 92210543 | Demenz verstehen - Krankheitslehre und Krankheitsbilder | 05.05.2025 02.06.2025 | 2 Wochen 2 Wochen | TZ TZ |
| 92210192 | Gesamtqualifizierung - Sterbe- und Trauerbegleitung | 07.04.2025 05.05.2025 | 4 Wochen 4 Wochen | TZ TZ |
| 92210116 | Pädagogische Zusatzqualifikation: ADHS | 31.03.2025 26.05.2025 | 2 Monate 2 Monate | TZ TZ |
| 92210906 | Pädagogische Zusatzqualifikation: Autismus | 31.03.2025 26.05.2025 21.07.2025 | 2 Monate 2 Monate 2 Monate | TZ TZ TZ |
| 92210123 | Rehabilitationspädagogische Zusatzqualifikation (ReZa) | 31.03.2025 28.04.2025 | 2 Monate 2 Monate | TZ TZ |
| 92210234 | Schulbegleiter:in / Integrationsassistent:in inkl. pädagogische Zusatzqualifikation ADHS | 31.03.2025 26.05.2025 | 6 Monate 6 Monate | TZ TZ |
| 92211067 | Schulbegleiter:in / Integrationsassistent:in inkl. pädagogische Zusatzqualifikation ADHS mit Deutsch B2 | 31.03.2025 26.05.2025 | 9 Monate 9 Monate | TZ TZ |
| 92210235 | Schulbegleiter:in / Integrationsassistent:in inkl. pädagogische Zusatzqualifikation Autismus | 31.03.2025 26.05.2025 21.07.2025 | 6 Monate 6 Monate 6 Monate | TZ TZ TZ |
| 92211063 | Schulbegleiter:in / Integrationsassistent:in inkl. pädagogische Zusatzqualifikation Autismus mit Deutsch B2 | 31.03.2025 26.05.2025 21.07.2025 | 6 Monate 6 Monate 6 Monate | TZ TZ TZ |
| 92210109 | Schulbegleitung / Integrationsassistenz (Schulassistenz) | 31.03.2025 26.05.2025 | 2 Monate 2 Monate | TZ TZ |
| 92150 | Schulbegleitung / Integrationsassistenz mit Inklusionskenntnissen | 17.03.2025 12.05.2025 21.07.2025 01.09.2025 | 15 Wochen 15 Wochen 15 Wochen 15 Wochen | TZ TZ TZ TZ |
| 92210036 | Seniorenbetreuer:in - Aufbaukurs für Betreuungskraft nach §§ 43b, 53b SGB XI | 07.04.2025 05.05.2025 | 2 Wochen 2 Wochen | TZ TZ |
| 92210035 | Seniorenbetreuer:in inkl. Betreuungskraft nach §§ 43b, 53b SGB XI | 07.04.2025 05.05.2025 | 6 Monate 6 Monate | TZ TZ ✓ |
| 92210012 | Sterbe- und Trauerbegleitung | 07.04.2025 05.05.2025 | 2 Wochen 2 Wochen | TZ TZ |
| 92210016 | Sterbe- und Trauerbegleitung - Vertiefung | 07.04.2025 05.05.2025 | 2 Wochen 2 Wochen | TZ TZ |

UNSERE ANGEBOTE (1/2025 - 1/2026)

Pädagogik und Soziales

| Nr. | Bildungsprodukt | Termine | Dauer | Praktikum |
|-----|-----------------|---------|-------|-----------|
|-----|-----------------|---------|-------|-----------|

Inhalte und weitere Informationen zu den Kursen finden Sie auf unserer Webseite:
www.online-weiterbilden.com

UNSERE ANGEBOTE (1/2025 - 1/2026)

Personal und Management

| Nr. | Bildungsprodukt | Termine | Dauer | Praktikum |
|----------|--|-------------------------|----------|-----------|
| 92210060 | Neuerungen im Qualitätsmanagement: DIN EN ISO 9001 und Auditverfahren | kein Termin im Zeitraum | | - |
| 92210488 | Personaldienstleistungskaufmann / Personaldienstleistungskauffrau - Vorbereitung auf Externenprüfung / Externenregelung - Crashkurs (inkl. Prüfungsgebühren) | kein Termin im Zeitraum | | - |
| 92210424 | Personaldienstleistungskaufmann / Personaldienstleistungskauffrau - Vorbereitung auf Externenprüfung / Externenregelung - umfangreiche Vorkenntnisse - Kompaktkurs (IHK) | kein Termin im Zeitraum | | - |
| 9229652 | Personalverwaltung und -organisation - Einführung | 17.03.2025 | 2 Wochen | TZ |
| 92017 | Personalwesen | 07.01.2025 | 4 Wochen | TZ |
| | | 14.04.2025 | 4 Wochen | TZ |
| | | 07.07.2025 | 4 Wochen | TZ |
| | | 29.09.2025 | 4 Wochen | TZ |
| 9229682 | Personalwesen Basics | 17.03.2025 | 4 Wochen | TZ |
| 9229693 | Qualitätsfachkraft für den medizinischen Bereich | 05.05.2025 | 2 Wochen | TZ |
| | | 30.06.2025 | 2 Wochen | TZ |
| 9229653 | Recht in der Personalarbeit I, Lohntheorie und Sozialversicherungsrecht | 14.04.2025 | 2 Wochen | TZ |

Inhalte und weitere Informationen zu den Kursen finden Sie auf unserer Webseite:

www.online-weiterbilden.com

UNSERE ANGEBOTE (1/2025 - 1/2026)

Sprachen

| Nr. | Bildungsprodukt | Termine | Dauer | Praktikum |
|----------|---|-------------------------|-----------|-----------|
| 92210078 | Berufsbezogenes Deutsch - Mittelstufe I im kaufmännischen Bereich (B1.1) | 14.04.2025 | 2 Monate | TZ |
| 92210079 | Berufsbezogenes Deutsch - Mittelstufe II im kaufmännischen Bereich (B1.2) | 14.04.2025 | 4 Wochen | TZ |
| 92210080 | Berufsbezogenes Deutsch für Beruf und Karriere - Aufbaukurs I im kaufmännischen Bereich (B2.1) | 17.03.2025 | 4 Wochen | TZ |
| | | 24.03.2025 | 4 Wochen | TZ |
| 92210081 | Berufsbezogenes Deutsch für Beruf und Karriere - Aufbaukurs II im kaufmännischen Bereich (B2.2) | 17.03.2025 | 4 Wochen | TZ |
| | | 24.03.2025 | 4 Wochen | TZ |
| 92617 | Deutsch für Assistenzkräfte im Gesundheits- und Sozialwesen B1.1 | 15.09.2025 | 10 Wochen | TZ |
| 92618 | Deutsch für Assistenzkräfte im Gesundheits- und Sozialwesen B1.2 | 24.11.2025 | 12 Wochen | TZ |
| 92615 | Deutsch für kaufmännische Berufe B1.1 | 15.09.2025 | 10 Wochen | TZ |
| 92616 | Deutsch für kaufmännische Berufe B1.2 | 24.11.2025 | 12 Wochen | TZ |
| 92210066 | Englisch für den Beruf - Beginner A1 mit Vorkenntnissen | 28.04.2025 | 4 Wochen | TZ |
| 92210071 | Englisch für den Beruf - Beginner A1 ohne Vorkenntnisse | 28.04.2025 | 4 Wochen | TZ |
| 92536 | Englisch für den Beruf - Fortgeschrittene | 07.07.2025 | 14 Wochen | TZ |
| 92537 | Englisch für den Beruf - Grundlagen | 28.04.2025 | 10 Wochen | TZ |
| | | 13.10.2025 | 10 Wochen | TZ |
| 92210086 | Fit für Deutsch (Vorbereitungskurs Mittelstufe) - Berufsbezogenes Deutsch für den kaufmännischen Bereich (A2.2) | 14.04.2025 | 2 Monate | TZ |
| | | 04.08.2025 | 2 Monate | TZ |
| 92210085 | Fortgeschrittenes berufsbezogenes Deutsch - Aufbaukurs für den kaufmännischen Bereich (C1.2) | 17.03.2025 | 2 Monate | TZ |
| | | 24.03.2025 | 2 Monate | TZ |
| 92210084 | Fortgeschrittenes berufsbezogenes Deutsch - Basics für den kaufmännischen Bereich (C1.1) | 17.03.2025 | 4 Wochen | TZ |
| | | 24.03.2025 | 4 Wochen | TZ |
| 92210111 | Geprüfte:r Fremdsprachenkorrespondent:in Englisch (IHK) | kein Termin im Zeitraum | | - |
| 92210159 | Lagerlogistiker:in mit Schwerpunkt Wirtschaftsenglisch | 28.04.2025 | 5 Monate | TZ |
| 92210529 | Vorbereitung auf eine Umschulung - Sprachaufbau Deutsch (B2-Niveau) und Anwendungserprobung in IT-Grundlagen | kein Termin im Zeitraum | | - |
| 92210077 | Wirtschaftsenglisch - Advanced Business English B2.2 | 17.03.2025 | 4 Wochen | TZ |
| | | 24.03.2025 | 4 Wochen | TZ |
| 92210067 | Wirtschaftsenglisch - Business English proficiency C1 | 17.03.2025 | 4 Wochen | TZ |
| | | 24.03.2025 | 4 Wochen | TZ |
| 92210072 | Wirtschaftsenglisch - Elementary A2.1 | 17.03.2025 | 4 Wochen | TZ |
| | | 24.03.2025 | 4 Wochen | TZ |
| 92210073 | Wirtschaftsenglisch - Elementary A2.2 | 17.03.2025 | 4 Wochen | TZ |
| | | 24.03.2025 | 4 Wochen | TZ |
| 92210229 | Wirtschaftsenglisch - Erste Grundlagen (A1) bis Profiniveau (C1) | 28.04.2025 | 8 Monate | TZ |
| 92210074 | Wirtschaftsenglisch - Intermediate B1.1 | 17.03.2025 | 4 Wochen | TZ |
| | | 24.03.2025 | 4 Wochen | TZ |
| 92210075 | Wirtschaftsenglisch - Intermediate B1.2 | 17.03.2025 | 4 Wochen | TZ |
| | | 24.03.2025 | 4 Wochen | TZ |
| 92210076 | Wirtschaftsenglisch - Upper intermediate B2.1 | 17.03.2025 | 4 Wochen | TZ |
| | | 24.03.2025 | 4 Wochen | TZ |

UNSERE ANGEBOTE (1/2025 - 1/2026)

Sprachen

| Nr. | Bildungsprodukt | Termine | Dauer | Praktikum |
|-----|-----------------|---------|-------|-----------|
|-----|-----------------|---------|-------|-----------|

Inhalte und weitere Informationen zu den Kursen finden Sie auf unserer Webseite:

www.online-weiterbilden.com

UNSERE ANGEBOTE (1/2025 - 1/2026)

Teilqualifizierungen

| Nr. | Bildungsprodukt | Termine | Dauer | Praktikum |
|-------|--|------------|-----------|-----------|
| 92344 | Fachinformatiker*in Anwendungsentwicklung – TQ3a: IT-Sicherheit in der Anwendungsentwicklung | 10.03.2025 | 27 Wochen | TZ ✓ |
| | | 25.08.2025 | 26 Wochen | TZ |
| 92346 | Fachinformatiker*in Anwendungsentwicklung – TQ5a: Softwareentwicklung | 18.08.2025 | 24 Wochen | TZ ✓ |
| 92345 | Fachinformatiker*in Systemintegration – TQ3b: IT-Sicherheit in der Systemadministration | 10.03.2025 | 27 Wochen | TZ ✓ |
| | | 25.08.2025 | 26 Wochen | TZ |
| 92347 | Fachinformatiker*in Systemintegration – TQ5b: Integration von Standard IT-Systemen | 18.08.2025 | 24 Wochen | TZ ✓ |
| 92342 | Fachinformatiker*in Systemintegration/Anwendungsentwicklung – TQ1: IT-Services | 10.02.2025 | 29 Wochen | TZ ✓ |
| | | 30.06.2025 | 29 Wochen | TZ |
| 92338 | Fachinformatiker*in Systemintegration/Anwendungsentwicklung – TQ2: First-Level-Support | 10.02.2025 | 28 Wochen | TZ ✓ |
| | | 01.09.2025 | 23 Wochen | TZ |
| | | 19.01.2026 | 26 Wochen | TZ |
| 92339 | Fachinformatiker*in Systemintegration/Anwendungsentwicklung – TQ4: Kundenorientierte IT-Lösungen | 03.02.2025 | 24 Wochen | TZ ✓ |
| | | 15.09.2025 | 26 Wochen | TZ |
| 90863 | Kaufmann*frau für Büromanagement – Auftragsbearbeitung (Modul 4) | 20.01.2025 | 22 Wochen | TZ ✓ |
| | | 18.08.2025 | 20 Wochen | TZ |
| | | 26.01.2026 | 24 Wochen | TZ |
| 90864 | Kaufmann*frau für Büromanagement – Beschaffung (Modul 5) | 17.02.2025 | 22 Wochen | TZ ✓ |
| | | 07.07.2025 | 22 Wochen | TZ |
| 90381 | Kaufmann*frau für Büromanagement – Büroorganisation (Modul 3) | 17.02.2025 | 20 Wochen | TZ ✓ |
| | | 21.07.2025 | 22 Wochen | TZ |
| 90279 | Kaufmann*frau für Büromanagement – Informationsverarbeitung (Modul 1) | 10.02.2025 | 25 Wochen | TZ ✓ |
| | | 30.06.2025 | 29 Wochen | TZ |
| 90865 | Kaufmann*frau für Büromanagement – Personalwirtschaft (Modul 6) | 17.02.2025 | 22 Wochen | TZ ✓ |
| | | 18.08.2025 | 22 Wochen | TZ |
| | | 07.01.2026 | 22 Wochen | TZ |
| 90601 | Kaufmann*frau für Büromanagement – Rechnungswesen (Modul 2) | 27.01.2025 | 25 Wochen | TZ ✓ |
| | | 18.08.2025 | 27 Wochen | TZ |
| | | 19.01.2026 | 25 Wochen | TZ |
| 90869 | Kaufmann*frau im E-Commerce – Projektorientiertes Arbeiten im Onlinehandel (Modul 5) | 07.01.2025 | 30 Wochen | TZ ✓ |
| | | 21.07.2025 | 30 Wochen | TZ |
| 92343 | Kaufmann*frau im E-Commerce – TQ1: Grundlagen des E-Commerce mit Erstellung eines Webshops | 10.02.2025 | 30 Wochen | TZ ✓ |
| | | 30.06.2025 | 31 Wochen | TZ |
| 92333 | Kaufmann*frau im E-Commerce – TQ2: Vertragsmanagement | 17.02.2025 | 29 Wochen | TZ ✓ |
| | | 08.09.2025 | 17 Wochen | TZ |
| 92334 | Kaufmann*frau im E-Commerce – TQ3: Produkt- und Sortimentsmanagement | 24.03.2025 | 30 Wochen | TZ ✓ |
| | | 08.09.2025 | 29 Wochen | TZ |
| 92336 | Kaufmann*frau im E-Commerce – TQ4: Digitales Marketing und Kommunikation | 31.03.2025 | 26 Wochen | TZ ✓ |
| | | 20.10.2025 | 30 Wochen | TZ |
| 92350 | Kaufmann*frau im E-Commerce – TQ5: Zukunftsorientiertes Vertriebsmanagement | 27.10.2025 | 26 Wochen | TZ ✓ |

Inhalte und weitere Informationen zu den Kursen finden Sie auf unserer Webseite:

www.online-weiterbilden.com

UNSERE ANGEBOTE (1/2025 - 1/2026)

Umschulungen

| Nr. | Bildungsprodukt | Termine | Dauer | Praktikum |
|----------|---|-------------------------|-----------|-----------|
| 91013 | Fachinformatiker*in – Anwendungsentwicklung (FAE) | 10.02.2025 | 3 Jahre | TZ ✓ |
| | | 30.06.2025 | 3 Jahre | TZ |
| 90704 | Fachinformatiker*in mit Fachrichtung Systemintegration | 10.02.2025 | 3 Jahre | TZ ✓ |
| | | 30.06.2025 | 3 Jahre | TZ |
| 92211088 | Industriekaufmann / Industriekauffrau - Umschulung (IHK) Teilzeit - 12 Monate Praktikum | kein Termin im Zeitraum | - | ✓ |
| 90719 | Industriekaufmann*frau – Umschulung (IHK) | 10.02.2025 | 3 Jahre | TZ ✓ |
| | | 30.06.2025 | 3 Jahre | TZ |
| 92210743 | Kaufmann / Kauffrau für Spedition und Logistkdienstleistungen - Umschulung (IHK) in Teilzeit - 12 Monate Praktikum | kein Termin im Zeitraum | - | ✓ |
| 92210751 | Kaufmann / Kauffrau im Einzelhandel - Umschulung (IHK) in Teilzeit - 12 Monate Praktikum | kein Termin im Zeitraum | - | ✓ |
| 92210754 | Kaufmann / Kauffrau im Gesundheitswesen - Umschulung (IHK) in Teilzeit - 12 Monate Praktikum | 12.05.2025 | 33 Monate | TZ ✓ |
| | | 19.05.2025 | 33 Monate | TZ |
| | | 26.05.2025 | 33 Monate | TZ |
| | | 02.06.2025 | 33 Monate | TZ |
| 90717 | Kaufmann*frau für Büromanagement | 10.02.2025 | 3 Jahre | TZ ✓ |
| | | 30.06.2025 | 3 Jahre | TZ |
| 90147 | Kaufmann*frau im E-Commerce | 10.02.2025 | 3 Jahre | TZ ✓ |
| | | 30.06.2025 | 3 Jahre | TZ |
| 92335 | Kaufmann*frau im Gesundheitswesen / Umschulung (IHK) | 10.02.2025 | 3 Jahre | TZ ✓ |
| | | 30.06.2025 | 3 Jahre | TZ |
| 92210759 | Personaldienstleistungskaufmann / Personaldienstleistungskauffrau - Umschulung (IHK) in Teilzeit - 12 Monate Praktikum | kein Termin im Zeitraum | - | ✓ |
| 92210777 | Steuerfachangestellte:r - Umschulung (StBK) in Teilzeit - 18 Monate Praktikum | 12.05.2025 | 33 Monate | TZ ✓ |
| 92358 | Vorbereitung auf eine digitale Umschulung | 20.01.2025 | 3 Wochen | TZ |
| | | 05.06.2025 | 3 Wochen | TZ |
| 92600 | Vorbereitung auf eine IT Umschulung | 21.05.2025 | 6 Wochen | TZ |
| 92210941 | Vorbereitung auf eine IT-Umschulung - Intensiver Grundlagenaufbau mit technischer Mathematik und vier späteren Hauptfächern - 22 Wochen | kein Termin im Zeitraum | - | |
| 92210769 | Vorbereitung auf eine Mediengestalter-Umschulung - Schwerpunkte: Englisch Grundlagen und Aufbau sowie Gestaltungsgrundlagen | kein Termin im Zeitraum | - | |
| 92210529 | Vorbereitung auf eine Umschulung - Sprachaufbau Deutsch (B2-Niveau) und Anwendungserprobung in IT-Grundlagen | kein Termin im Zeitraum | - | |
| 92210619 | Vorbereitung auf eine Umschulung (kaufmännisch, Lagerlogistik, Schutz und Sicherheit) mit Einführung in die Buchführung | 17.03.2025 | 4 Wochen | TZ |

Inhalte und weitere Informationen zu den Kursen finden Sie auf unserer Webseite:

www.online-weiterbilden.com

UNSERE ANGEBOTE (1/2025 - 1/2026)

Vorbereitung auf die Externenprüfung

| Nr. | Bildungsprodukt | Termine | Dauer | Praktikum |
|----------|---|--------------------------|----------------------|-----------|
| 92210987 | Fachinformatiker:in Anwendungsentwicklung - Vorbereitung auf Externenprüfung - Basiskurs (IHK) inkl. Praktikum | kein Termin im Zeitraum | - | ✓ |
| 92210883 | Fachinformatiker:in Anwendungsentwicklung - Vorbereitung auf Externenprüfung - Basiskurs (IHK) inkl. Praktikum | kein Termin im Zeitraum | - | ✓ |
| 92210884 | Fachinformatiker:in Anwendungsentwicklung - Vorbereitung auf Externenprüfung - Crashkurs inkl. Praktikum | kein Termin im Zeitraum | - | ✓ |
| 92210989 | Fachinformatiker:in Anwendungsentwicklung - Vorbereitung auf Externenprüfung - geringe Vorkenntnisse - Intensivkurs (IHK) inkl. Praktikum | kein Termin im Zeitraum | - | ✓ |
| 92210886 | Fachinformatiker:in Anwendungsentwicklung - Vorbereitung auf Externenprüfung - geringe Vorkenntnisse - Intensivkurs (IHK) inkl. Praktikum | kein Termin im Zeitraum | - | ✓ |
| 92210988 | Fachinformatiker:in Anwendungsentwicklung - Vorbereitung auf Externenprüfung - geringe Vorkenntnisse (IHK) inkl. Praktikum | kein Termin im Zeitraum | - | ✓ |
| 92210885 | Fachinformatiker:in Anwendungsentwicklung - Vorbereitung auf Externenprüfung - geringe Vorkenntnisse (IHK) inkl. Praktikum | kein Termin im Zeitraum | - | ✓ |
| 92210887 | Fachinformatiker:in Anwendungsentwicklung - Vorbereitung auf Externenprüfung - umfangreiche Vorkenntnisse - Kompaktkurs (IHK) inkl. Praktikum | kein Termin im Zeitraum | - | ✓ |
| 92210990 | Fachinformatiker:in Systemintegration - Vorbereitung auf Externenprüfung - Basiskurs (IHK) inkl. Praktikum | kein Termin im Zeitraum | - | ✓ |
| 92210889 | Fachinformatiker:in Systemintegration - Vorbereitung auf Externenprüfung - Basiskurs (IHK) inkl. Praktikum | kein Termin im Zeitraum | - | ✓ |
| 92210890 | Fachinformatiker:in Systemintegration - Vorbereitung auf Externenprüfung - Crashkurs inkl. Praktikum | kein Termin im Zeitraum | - | ✓ |
| 92210992 | Fachinformatiker:in Systemintegration - Vorbereitung auf Externenprüfung - geringe Vorkenntnisse - Intensivkurs (IHK) inkl. Praktikum | kein Termin im Zeitraum | - | ✓ |
| 92210892 | Fachinformatiker:in Systemintegration - Vorbereitung auf Externenprüfung - geringe Vorkenntnisse - Intensivkurs (IHK) inkl. Praktikum | kein Termin im Zeitraum | - | ✓ |
| 92210991 | Fachinformatiker:in Systemintegration - Vorbereitung auf Externenprüfung - geringe Vorkenntnisse (IHK) inkl. Praktikum | kein Termin im Zeitraum | - | ✓ |
| 92210891 | Fachinformatiker:in Systemintegration - Vorbereitung auf Externenprüfung - geringe Vorkenntnisse (IHK) inkl. Praktikum | kein Termin im Zeitraum | - | ✓ |
| 92210893 | Fachinformatiker:in Systemintegration - Vorbereitung auf Externenprüfung - umfangreiche Vorkenntnisse - Kompaktkurs (IHK) inkl. Praktikum | kein Termin im Zeitraum | - | ✓ |
| 92211000 | Fachinformatiker:in Systemintegration - Vorbereitung auf Externenprüfung / Externenregelung - umfangreiche Vorkenntnisse - Kompaktkurs (IHK) | kein Termin im Zeitraum | - | |
| 92211003 | Fachkraft für Schutz und Sicherheit - Vorbereitung auf Externenprüfung / Externenregelung - umfangreiche Vorkenntnisse - Kompaktkurs (IHK) | kein Termin im Zeitraum | - | |
| 92211006 | Fachkraft Lagerlogistik - Vorbereitung auf Externenprüfung / Externenregelung - umfangreiche Vorkenntnisse - Kompaktkurs (IHK) | kein Termin im Zeitraum | - | |
| 92211012 | Kaufmann / Kauffrau für Büromanagement - Vorbereitung auf Externenprüfung / Externenregelung - Teilzeit | 05.05.2025 21.07.2025 | 6 Monate 6 Monate | TZ TZ |

UNSERE ANGEBOTE (1/2025 - 1/2026)

Vorbereitung auf die Externenprüfung

| Nr. | Bildungsprodukt | Termine | Dauer | Praktikum |
|----------|--|-------------------------|----------|-----------|
| | | 03.11.2025 | 6 Monate | TZ |
| 92211018 | Kaufmann / Kauffrau für Büromanagement - Vorbereitung auf Externenprüfung / Externenregelung - Teilzeit | 11.08.2025 | 1 Jahre | TZ |
| 92210486 | Kaufmann / Kauffrau für Groß- und Außenhandelsmanagement - Vorbereitung auf Externenprüfung / Externenregelung - Crashkurs (inkl. Prüfungsgebühren) | kein Termin im Zeitraum | | - |
| 92210489 | Kaufmann / Kauffrau für Spedition und Logistikdienstleistungen - Vorbereitung auf Externenprüfung / Externenregelung - Crashkurs (inkl. Prüfungsgebühren) | kein Termin im Zeitraum | | - |
| 92210406 | Kaufmann / Kauffrau für Spedition und Logistikdienstleistungen - Vorbereitung auf Externenprüfung / Externenregelung - umfangreiche Vorkenntnisse - Kompaktkurs (IHK) | kein Termin im Zeitraum | | - |
| 92210492 | Kaufmann / Kauffrau für Tourismus und Freizeit - Vorbereitung auf Externenprüfung / Externenregelung - Crashkurs (inkl. Prüfungsgebühren) | kein Termin im Zeitraum | | - |
| 92210408 | Kaufmann / Kauffrau für Tourismus und Freizeit - Vorbereitung auf Externenprüfung / Externenregelung - umfangreiche Vorkenntnisse - Kompaktkurs (IHK) | kein Termin im Zeitraum | | - |
| 92210484 | Kaufmann / Kauffrau im E-Commerce - Vorbereitung auf Externenprüfung / Externenregelung - Crashkurs (inkl. Prüfungsgebühren) | kein Termin im Zeitraum | | - |
| 92210466 | Kaufmann / Kauffrau im E-Commerce - Vorbereitung auf Externenprüfung / Externenregelung - umfangreiche Vorkenntnisse - Kompaktkurs (IHK) | kein Termin im Zeitraum | | - |
| 92211020 | Kaufmann / Kauffrau im Einzelhandel - Vorbereitung auf Externenprüfung / Externenregelung - Crashkurs (inkl. Prüfungsgebühren) | kein Termin im Zeitraum | | - |
| 92211054 | Kaufmann / Kauffrau im Einzelhandel - Vorbereitung auf Externenprüfung / Externenregelung - umfangreiche Vorkenntnisse - Kompaktkurs (IHK) | kein Termin im Zeitraum | | - |
| 92210417 | Kaufmann / Kauffrau im Gesundheitswesen - Vorbereitung auf Externenprüfung / Externenregelung - umfangreiche Vorkenntnisse - Kompaktkurs (IHK) | kein Termin im Zeitraum | | - |
| 92210482 | Kaufmann/Kauffrau im Gesundheitswesen - Vorbereitung auf Externenprüfung / Externenregelung - Crashkurs (inkl. Prüfungsgebühren) | kein Termin im Zeitraum | | - |
| 92211029 | Mediengestalter:in - Digital und Print - FR Printmedien - Vorbereitung auf Externenprüfung / Externenregelung - Teilzeit (IHK) | kein Termin im Zeitraum | | - |
| 92210495 | Mediengestalter:in - Digital und Print - Gestaltung und Technik - Vorbereitung auf Externenprüfung / Externenregelung - Basiskurs (IHK) | kein Termin im Zeitraum | | - |
| 92210488 | Personaldienstleistungskaufmann / Personaldienstleistungskauffrau - Vorbereitung auf Externenprüfung / Externenregelung - Crashkurs (inkl. Prüfungsgebühren) | kein Termin im Zeitraum | | - |
| 92210424 | Personaldienstleistungskaufmann / Personaldienstleistungskauffrau - Vorbereitung auf Externenprüfung / Externenregelung - umfangreiche Vorkenntnisse - Kompaktkurs (IHK) | kein Termin im Zeitraum | | - |

UNSERE ANGEBOTE (1/2025 - 1/2026)

Vorbereitung auf die Externenprüfung

| Nr. | Bildungsprodukt | Termine | Dauer | Praktikum |
|----------|---|-------------------------|----------|-----------|
| 92210490 | Sport- und Fitnesskaufmann / Fitnesskauffrau - Vorbereitung auf Externenprüfung / Externenregelung - Crashkurs (inkl. Prüfungsgebühren) | kein Termin im Zeitraum | | - |
| 92211031 | Steuerfachangestellte:r - Vorbereitung auf Externenprüfung / Externenregelung - umfangreiche Vorkenntnisse - Kompaktkurs (StbK) | kein Termin im Zeitraum | | - |
| 92210387 | Technische:r Produktdesigner:in - FR Maschinen- und Anlagenkonstruktion - Vorbereitung auf Externenprüfung / Externenregelung - Basiskurs (IHK) | kein Termin im Zeitraum | | - |
| 92210388 | Technische:r Produktdesigner:in - FR Maschinen- und Anlagenkonstruktion - Vorbereitung auf Externenprüfung / Externenregelung - geringe Vorkenntnisse (IHK) | kein Termin im Zeitraum | | - |
| 92210386 | Technische:r Produktdesigner:in - FR Maschinen- und Anlagenkonstruktion - Vorbereitung auf Externenprüfung / Externenregelung - umfangreiche Vorkenntnisse - Kompaktkurs (IHK) | kein Termin im Zeitraum | | - |
| 90612 | Vorbereitung zur Externenprüfung für den Berufsabschluss Kaufmann*frau für Büromanagement | 02.06.2025 | 6 Monate | TZ |
| | | 08.12.2025 | 6 Monate | TZ |

Inhalte und weitere Informationen zu den Kursen finden Sie auf unserer Webseite:

www.online-weiterbilden.com

Kontaktdaten

Telefon: 0800 5015699

E-Mail: beratung@online-weiterbilden.com

Folgen Sie uns!



Instagram

www.instagram.com/louis_online_weiterbilden/



LinkedIn

www.linkedin.com/showcase/louis-online-weiterbilden/



Facebook

www.facebook.com/louis.online.weiterbilden

Weitere Informationen:

www.online-weiterbilden.com

