

WIR SIND ZUSTÄNDIG FÜR DIE BEREICHE DER AGENTUR FÜR ARBEIT PLAUEN



BESUCHEN SIE UNS AUF GOOGLE MAPS



Ausgezeichnet für eine an Chancengleichheit orientierte Personalpolitik



Qualitätsmanagement in der Beruflichen Bildung – zertifiziert nach DIN EN ISO 9001; zugelassener Träger nach AZAV (Akkreditierungs- und Zulassungsverordnung Arbeitsförderung) für die Förderung der beruflichen Weiterbildung

SO FINDEN SIE UNS



Anschrift

L.-F.-Schönherr-Straße 32, 08523 Plauen

Sprechzeiten

donnerstags von 8 - 18 Uhr in der Beratungsstelle
oder nach telefonischer Vereinbarung

Ihre Ansprechpartnerinnen sind

Anja Schmidt (Teamleiterin)

Telefon: 03741 25699-12

E-Mail: anja.schmidt@ifd.3in.de

Josefine Zinke

Telefon: 03741 25699-11

E-Mail: josefine.zinke@ifd.3in.de

Karin Ranacher

Telefon: 03741 25699-13

E-Mail: karin.ranacher@ifd.3in.de

Anna-Maria Huhn

Telefon: 03741 25699-14

E-Mail: anna-maria.huhn@ifd.3in.de

Ariane Nürnberger

Telefon: 03741 25699-15

E-Mail: ariane.nuernberger@ifd.3in.de

Telefax: 03741 25699-220



INTEGRATIONSFACHDIENST

Ein Angebot für Menschen mit einer Schwerbehinderung
zur Unterstützung bei der Teilhabe am Arbeitsleben



Im Auftrag des Kommunalen Sozialverbandes Sachsen
(KSV) - Integrationsamt

In Trägerschaft der Fortbildungsakademie der
Wirtschaft (FAW) gGmbH, Akademie Plauen

DAS ANGEBOT DES IFD RICHTET SICH AN

- **Menschen mit Schwerbehinderung und ihnen Gleichgestellte**, die in einem Arbeits- oder Ausbildungsverhältnis stehen
- **Schwerbehinderte Schülerinnen und Schüler**, die eine Perspektive auf dem allgemeinen Arbeitsmarkt suchen
- **Beschäftigte in Werkstätten für behinderte Menschen**, die eine Eingliederung in den allgemeinen Arbeitsmarkt anstreben
- **Arbeitslose behinderte Menschen**, für deren Eingliederung in das Berufsleben eine Beauftragung durch einen Träger der beruflichen Rehabilitation vorliegt
- **Arbeitgeber**, die schwerbehinderte Menschen beschäftigen oder die Einstellung eines schwerbehinderten Menschen beabsichtigen



DAS ANGEBOT DES IFD UMFASST

BERATUNG

- zu Fragen im Zusammenhang mit Behinderung, Krankheit und Rehabilitation
- zu Fördermöglichkeiten rund um den Arbeitsplatz
- bei Konflikten und Leistungsproblemen mit dem Ziel der Sicherung des Arbeits- bzw. Ausbildungsverhältnisses

UNTERSTÜTZUNG

- bei der Ermittlung beruflicher Fähigkeiten
- bei der Suche nach einem geeigneten Arbeits-, Ausbildungs- oder Praktikumsplatz
- bei der Klärung von Fragen zum Schwerbehindertenrecht

BEGLEITUNG

- von Maßnahmen zur Vorbereitung auf einen Arbeits- bzw. Ausbildungsplatz
- bei Wiedereingliederung in das Arbeitsleben nach längerer Erkrankung
- bei der Einarbeitung nach erfolgreicher Umsetzung auf einen neuen Arbeitsplatz

DER IFD WIRD IM AUFTRAG DES INTEGRATIONSAMTES TÄTIG

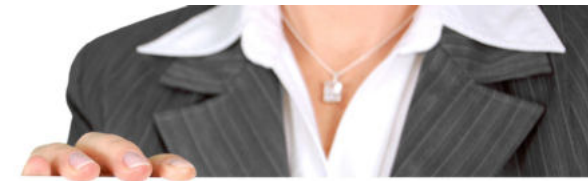
Die gesetzliche Grundlage ist das Sozialgesetzbuch – Neuntes Buch (SGB IX), Kapitel 7.

Wir stehen Ihnen als mobiler Fachdienst zur Verfügung und bieten Ihnen:

- Einzelgespräche in der Beratungsstelle oder auch Hausbesuche
- Gespräche in Ihrer Firma und Arbeitsplatzbesuche

Wir unterliegen der Schweigepflicht.

Wir beraten Sie individuell und kostenfrei.



Beratung - Unterstützung - Begleitung

