

ÜBER UNS

Unser Expertenteam besteht aus arbeitspsychologisch und methodisch speziell geschulten Beratern und Beraterinnen, die bereits seit vielen Jahren die Gefährdungsbeurteilung psychischer Belastungen in zahlreichen Unternehmen durchführen. Hierbei kommen Workshops, Interviews sowie Fragebögen zum Einsatz. Wir arbeiten zielorientiert, wirtschaftlich und effizient. Durch die Gefährdungsbeurteilung verbessern Sie mittelfristig die Gesundheit Ihrer Mitarbeiter. Wir helfen Ihnen auch dabei, vorhandene Ängste bzgl. der Gefährdungsbeurteilung abzubauen.

Sie sind noch nicht überzeugt und wünschen eine kostenlose und unverbindliche Beratung?

Dann sprechen Sie uns einfach an!

ANSPRECHPARTNER

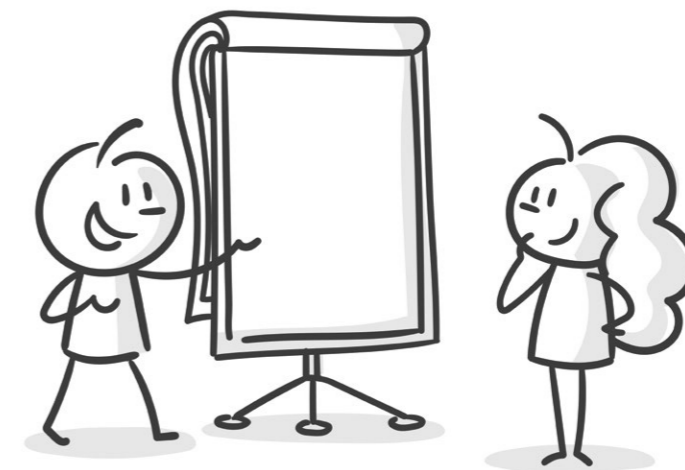
Dr. rer. pol. Dipl.-Psych. Alexander Stich
Team Betriebliches Gesundheitsmanagement NRW
Bahnhofstr. 32
33102 Paderborn

Telefon: 05251 142 87 - 136
E-Mail: alexander.stich@faw.de

Dipl.-Päd. Elke Finke
Leiterin Kompetenzzentrum
Betriebliches Gesundheitsmanagement NRW
Oberstr. 42
33602 Bielefeld

Telefon: 0521 787 156 - 18
E-Mail: elke.finke@faw.de

GEFÄHRDUNGSBEURTEILUNG PSYCHISCHER BELASTUNGEN AM ARBEITSPLATZ (GPB)



DURCHFÜHRUNG DER GEFÄHRDUNGSBEURTEILUNG PSYCHISCHER BELASTUNGEN AM ARBEITSPLATZ IN IHREM UNTERNEHMEN

Sie planen schon seit längerem die Umsetzung der Gefährdungsbeurteilung psychischer Gesundheit, auch um der gesetzlichen Verpflichtung nachzukommen? Aber Sie wissen nicht, welche Methode für Ihr Unternehmen die beste ist?

- Sie sind unsicher, ob ein Fragebogen, Interviews oder Workshops geeigneter für Sie sind?
- Sie wissen nicht, wie Sie die gewählte Methode selbst durchführen können?
- Sie möchten einen Fragebogen verwenden, wissen jedoch nicht welchen?
- Sie möchten einen eigenen Fragebogen entwickeln?

Zusammengefasst:

Sie sind auf der Suche nach Experten, die Ihnen bei der Planung helfen und die Durchführung für Sie übernehmen? Und Sie möchten Zeit und Geld sparen?

Dann sind wir der richtige Ansprechpartner für Sie!

Wir beraten Sie individuell zu den Wünschen, Anforderungen und Bedarfen Ihres Unternehmens. Dies kann folgende Punkte beinhalten:

- Planung Ihrer Gefährdungsbeurteilung (Wer? Wann? Wie? Welche Methode? Wie hoch sind die Kosten?)
- Durchführung der Gefährdungsbeurteilung/Datenerhebung
- Interpretation der Ergebnisse
- Anschließende Planung und Begleitung der Maßnahmenumsetzung
- Evaluation der Maßnahmenumsetzung