



## Die FAW – Ihr Partner für eine starke berufliche Zukunft

Seit mehr als 35 Jahren fördert die Fortbildungsakademie der Wirtschaft (FAW) die berufliche und soziale Entwicklung von Menschen jeden Alters. Dabei arbeiten wir eng mit Unternehmen, Arbeitsagenturen, Jobcentern, Versicherungsträgern und öffentlichen Einrichtungen zusammen.

Bei allen Angeboten der FAW steht das Lernen in der beruflichen Praxis – wohnortnah und individuell – im Vordergrund. Bildungskompetenz durch Erfahrung und die Nähe zur Wirtschaft sind die Grundlage für passgenaue und nachhaltige Lösungen.

Dafür engagieren sich unsere rund 2600 Kolleg\*innen an über 250 Standorten in 12 Bundesländern. Die FAW ist ein Unternehmen der bbw-Gruppe.

Das Projekt Women in Progress wurde in der FAW Bielefeld durch eine Kooperation mit dem Jobcenter Arbeitplus Bielefeld entwickelt und wird dort aktuell erfolgreich in Kooperation mit der Gleichstellungsstelle der Stadt Bielefeld, der Fachstelle für Flüchtlinge der Stadt Bielefeld, der AGW Bielefeld, der REGE mbH Bielefeld und dem IBZ Bielefeld e.V. durchgeführt. Wir freuen uns, auch bei Ihnen vor Ort dieses Projekt anbieten zu können.



Ausgezeichnet für eine an Chancengleichheit orientierte Personalpolitik



Qualitätsmanagement in der Beruflichen Bildung – zertifiziert nach DIN EN ISO 9001; zugelassener Träger nach AZAV (Akkreditierungs- und Zulassungsverordnung Arbeitsförderung) für die Förderung der beruflichen Weiterbildung



## Women in Progress (WiP)

Projekt zur Aktivierung von Migrantinnen mit anschließender Anpassungsqualifizierung im Bereich Hauswirtschaft inklusive sozialpädagogischer Begleitung

**Beratungen ab sofort**  
**Offene Sprechstunde in Bielefeld**  
**DIENSTAGS 10 h - 11 h**



Für einen kleinen Einblick, bitte hier scannen



### Zielgruppe:

- Frauen mit Migrationshintergrund und/oder Fluchterfahrung, mit Leistungsanspruch SGB II oder SGB III und mindestens Sprachstandniveau A2

### Starttermine:

- Aktivierungsphase: **09.08.2023 - 04.10.2023**
- Anpassungsqualifizierung: **Start 16.10.2023**

### Dauer:

#### Aktivierungsphase

Insgesamt: 8 Wochen

1.- 4. Woche, vormittags 20 UE/Woche

5.- 8. Woche, vormittags 25 UE/Woche

#### Anpassungsqualifizierung:

Insgesamt: 11 Monate, vormittags 30 UE/Woche

Inklusive 22 Urlaubstage während der Teilnahme



So finden Sie uns:

<https://goo.gl/maps/nFhyiu2LK2iQyAxW9>

Fortbildungsakademie der Wirtschaft (FAW) gGmbH  
Akademie Bielefeld  
Herforder Straße 74 - 76  
33602 Bielefeld

Ansprechpartnerin:

Kerstin Riede

Tel.: 05241 9425-11, Mail: [kerstin.riede@faw.de](mailto:kerstin.riede@faw.de)

Internet [www.faw-bielefeld.de](http://www.faw-bielefeld.de) (mit Anfahrtsskizze)

## Was Sie erwartet...

### Aktivierungsphase

(Teilnahme über Aktivierungs- und Vermittlungsgutschein)  
In den ersten 8 Wochen der Aktivierungsphase werden folgende Inhalte bearbeitet:

#### Grundlagenschulung

- Mathematische Kenntnisse
- Deutschkenntnisse (insbesondere Rechtschreibung und sprachlicher Ausdruck)
- Allgemeine Grundlagen Wirtschafts- und Sozialkunde
- IT-Anwendungen (z.B. MS-Office)
- Entwicklung persönlicher und sozialer Kompetenzen
- Vermittlung von Arbeits- und Lerntechniken

#### Eignungsfeststellung

- Individuelle Eignungsabklärung mit Blick auf die anschließende Anpassungsqualifizierung
- Berufsorientierung
- Potenzialanalyse und Feststellung der berufsfachlichen Kenntnisse
- Feststellung und Beseitigung der berufsfachlichen Vermittlungshemmnisse

Mit jeder Teilnehmerin erfolgt im Rahmen der Fachpraxis die Erarbeitung der Kenntnisse und Fertigkeiten (z.B. Motorik, räumliches Vorstellungsvermögen, etc.).

In diesem Zusammenhang werden mit den Teilnehmerinnen realitätsnahe praktische Übungen im Praxisraum der FAW durchgeführt.

### Anpassungsqualifizierung

(Teilnahme über Bildungsgutschein)  
In den 11 Monaten der Qualifizierung erwartet Sie:

#### Grundlagenschulung - 480 UE

Aufbau von Kompetenzen entsprechend des Berufsbildes Hauswirtschafterin

- Speisen und Getränke herstellen und servieren
- Personengruppen verpflegen
- Personen zu unterschiedlichen Anlässen versorgen
- Erfolgsunterstützung und Kompetenzfeststellung

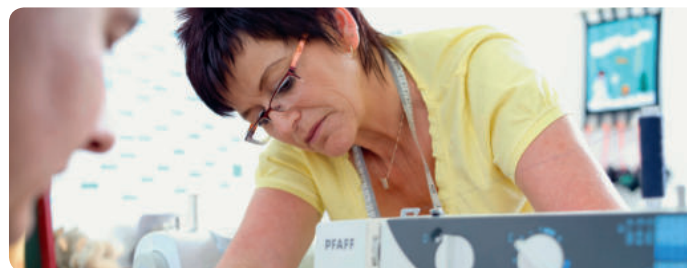
#### Zwei Praktika - 160 UE

- 2 Wochen Schnupperpraktikum zur Orientierung
- 6 Wochen zur Kenntnisfestigung

#### Berufsbezogene Sprachförderung - 240 UE

### Was Sie erreichen können...

Die erworbenen Grundkenntnisse können u.a. für Arbeiten in gastronomischen Einrichtungen, Großküchen, Haushalten, Kantinen, Kindertagesstätten, Familienzentren, (Jugend-) Wohngruppen, Senioreneinrichtungen, Mensen etc. angewendet werden. Zudem erhöhen Sie ihre berufsfachlichen Sprachkenntnisse. Als Nachweis der erworbenen Kenntnisse dient das aussagekräftige Teilnahmezertifikat.



### Wer kann teilnehmen?

- Arbeitslose und Arbeitssuchende Frauen mit Migrationshintergrund und/oder Fluchterfahrungen
- Sprachniveau mindestens A2
- Frauen mit besonderem Interesse an betreuenden, hauswirtschaftlichen oder pflegerischen Tätigkeiten

### Wie nehme ich teil?

- Bei Interesse können Sie sich an uns wenden
- Wir bieten Ihnen eine persönliche Beratung vorab (telefonisch oder nach Terminvereinbarung mit der FAW)
- Die erforderlichen Gutscheine erhalten Sie, nach Rücksprache, bei Ihrer persönlichen Ansprechperson im Jobcenter oder der Agentur für Arbeit.

### Wir freuen uns auf eine spannende Zeit mit Ihnen!

Für die Teilnahme benötigen Sie einen Aktivierungs- und Vermittlungsgutschein (AVGS) und einen Bildungsgutschein. Bitte nehmen Sie Kontakt mit Ihrer Ansprechperson vom Jobcenter oder der Agentur für Arbeit auf.